

# Collecte de l'information



- 3 modèles de fiche de recueil

**Questionnaire EHPAD**

Données administratives

Code anonymat de l'EHPAD  
 Code Iness Etablissement de l'EHPAD  
 Réseauté de l'EHPAD  
 Ville  
 Département  
 Région  
 Choix de la filière de l'EHPAD  
 Statut de l'EHPAD  
 Rattachement à un établissement de santé  
 Libellé du groupement

Description des effectifs et de la charge en soins

Capacité autorisée en nombre de lits  
 SIR moyen pondéré  
 PATHOS moyen pondéré

Description des ressources humaines et de l'organisation (IAS/ATB)

Présence d'un médecin coordonnateur  
 Nombre d'ETP de médecin coordonnateur dédié à l'EHPAD  
 Présence d'une IDCC  
 Nombre d'ETP de personnel / section d'imputation tarifaire « soins »  
 Nombre d'ETP de personnel / section d'imputation tarifaire « dépendance »  
 Nombre de médecins potentiellement prescripteurs sur l'EHPAD  
 Accès à une expertise en hygiène  
 Présence d'un correspondant en hygiène parmi le personnel de l'EHPAD  
 Accès à un référent en antibiothérapie  
 Disponibilité des SNA pour l'hygiène des mains des soignants et/ou résidents

1 par Ehpads

**Fiche récapitulative**  
(facultative)

Date de l'étude:  
 Nom du service ou étage:

Cette fiche est à usage interne uniquement et a pour but de faciliter le recueil de données du questionnaire EHPAD et faciliter le repérage des résidents présentant une infection et/ou un traitement antibiotique.  
 Si votre établissement est organisé en plusieurs services ou étages, vous pouvez remplir une fiche différente pour chaque service. Elle ne doit pas être saisie dans l'application informatique. Conservez cette fiche jusqu'à la fin de l'enquête.

Instructions:  
 - noter tous les résidents (à la fin de l'étude dans les colonnes 1 et 2)  
 - compléter les colonnes 3 à 5 pour les résidents  
 - mettre une X si la condition est présente le jour de l'enquête  
 - additionner les X pour chaque colonne (et éventuellement les différents totaux si plusieurs listes ont été complétées)  
 - noter les totaux dans le questionnaire EHPAD  
 - pour chaque résident qui présente une infection ciblée et/ou qui reçoit un traitement antibiotique (colonnes 5 ou 6), remplir une fiche RESIDENT (vérifier que les infections remplissent les critères des définitions du protocole de l'enquête)

1 par Ehpads ou par unité (facultatif)

**Fiche RESIDENT**

Pré-remplir que si le résident présente au moins une infection ciblée par l'enquête ET/OU un traitement par antibiotique.

Numéro de fiche  
 Caractéristique du résident  
 Age du résident en années  
 Sexe du résident  
 SIR du résident  
 Présence d'une sonde urinaire à demeure  
 Présence d'au moins un cathéter  
 Intervention chirurgicale dans le mois précédant l'enquête  
 Hospitalisation dans les 3 mois précédant l'enquête

A - Informations concernant les infections associées aux soins

Résident présentant une infection ciblée  
 Si oui, il est possible de renseigner jusqu'à 3 sites infectieux différents par résidents. Si non, aller directement à la partie traitement antibiotique.

Site de l'infection 1  
 Type de cathéter  
 Micro-organisme 1 isolé dans ECBU  
 Marqueur de résistance du MDL  
 Micro-organisme 2 isolé dans ECBU  
 Marqueur de résistance du MDZ

Site de l'infection 2  
 Type de cathéter  
 Micro-organisme 1 isolé dans ECBU  
 Marqueur de résistance du MDL  
 Micro-organisme 2 isolé dans ECBU  
 Marqueur de résistance du MDZ

Site de l'infection 3  
 Type de cathéter  
 Micro-organisme 1 isolé dans ECBU  
 Marqueur de résistance du MDL  
 Micro-organisme 2 isolé dans ECBU  
 Marqueur de résistance du MDZ

1 par résident avec IAS et/ou ATB

# Exemple : Ehpad avec 3 unités

1 Questionnaire par Ehpad

**Questionnaire EHPAD**

- Données administratives
- Effectifs & charge en soins
- Ressources humaines & organisation
- Conditions de l'enquête

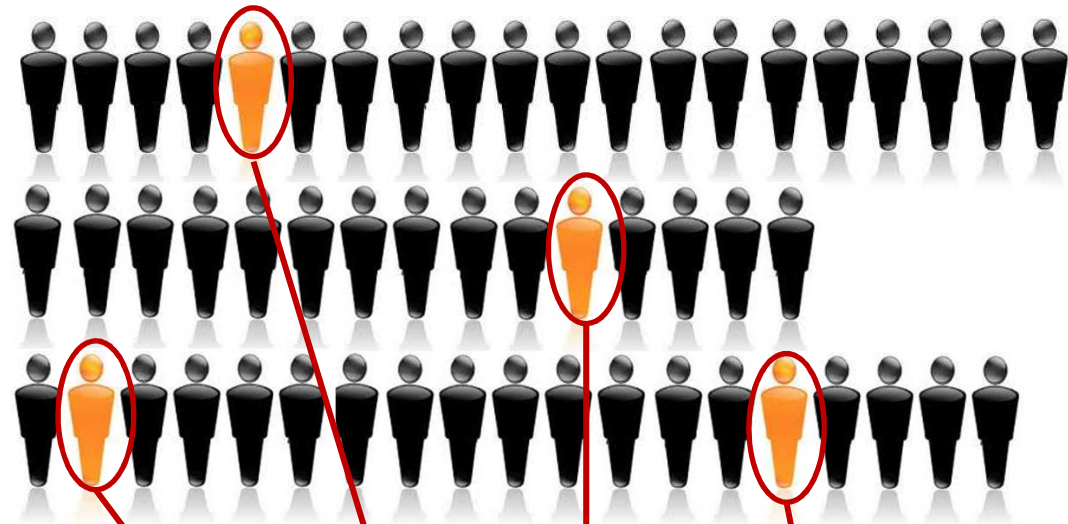
• Données "dénominateur"

Fiche récapitulative

Fiche récapitulative

Fiche récapitulative

1 Fiche récapitulative par Ehpad ou par unité  
→ tous les résidents éligibles

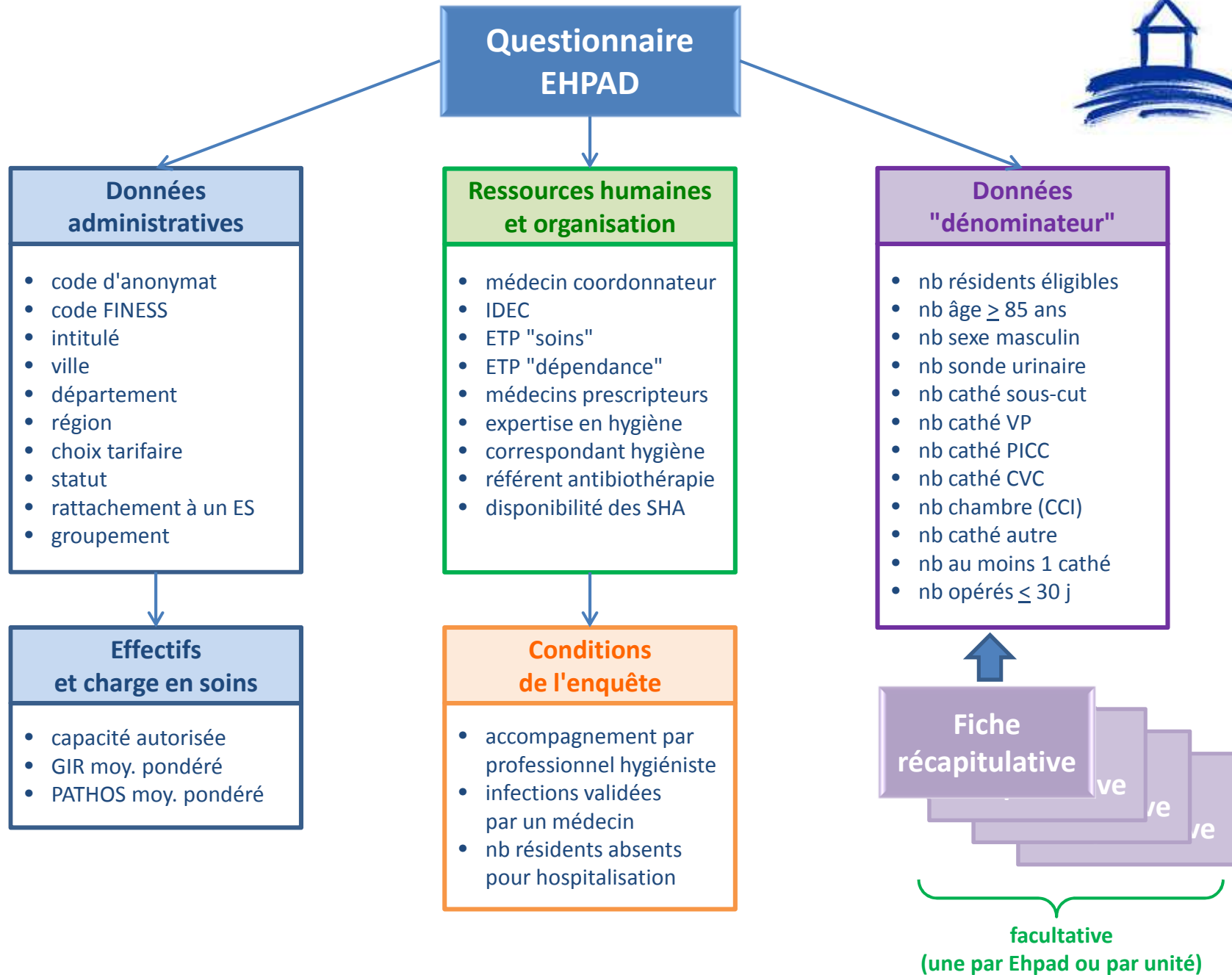


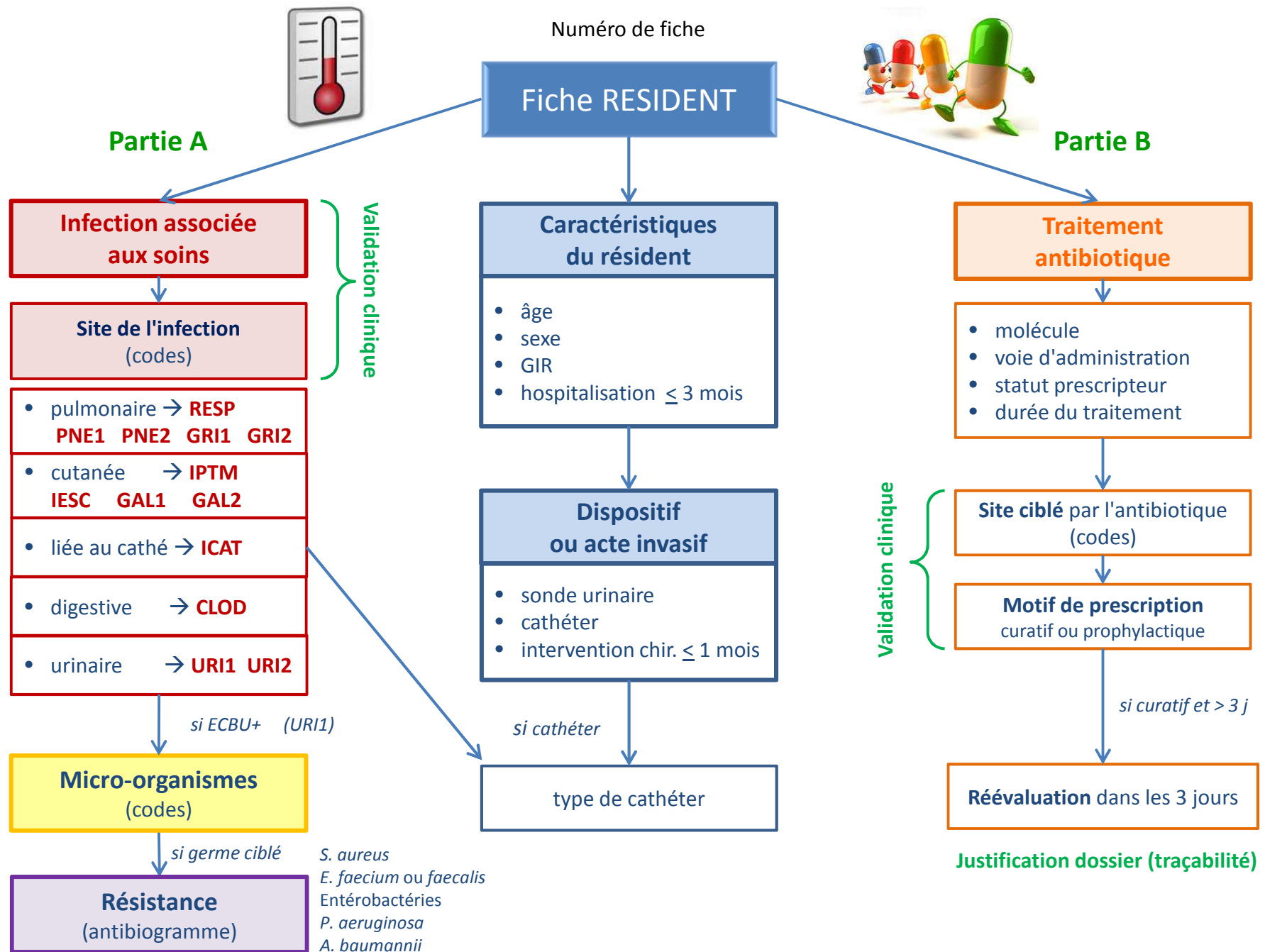
Fiche Résident

Fiche Résident

Fiche Résident

1 fiche Résident → pour chaque résident avec une infection ciblée et/ou traitement antibiotique





**Ne remplir la fiche RESIDENT que si le résident présente au moins une infection ciblée et/ou un traitement antibiotique**