

Algues...

Valeurs toxicologiques de Référence...

& Mesures de gestion

JIRVS 2012 - Guadeloupe

Gestion des échouages d'algues

Mai à septembre 2011 : échouage massif et prolongé d'algues
Sargasses sur les cotes de Martinique



Plage de la Chery – Le Diamant

Gestion des échouages d'algues

- * Signalement de nuisances : début Juillet
- * Symptômes décrits : gêne olfactive, picotement des yeux, gorge, céphalées
- * Population concernée : environ 16 000 résidents
- * Renforcement du réseau de surveillance des médecins : 159 consultations en relation avec l'événement
- * Pas de signalement de cas grave

Gestion des échouages d'algues

Des seuils de risques proposés par l'ANSES et des effets associés

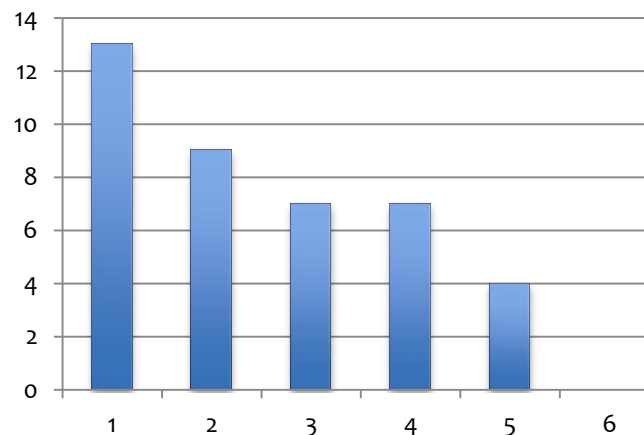
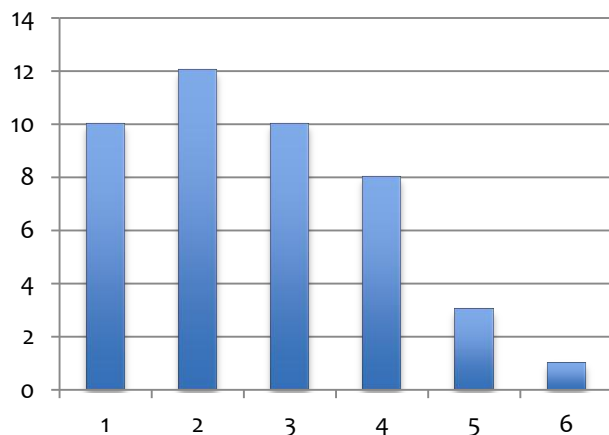
Exposition	Seuil de risque (ppm)	Effet sanitaire associé
VTR exposition aiguë (1h) proposée par OEHHA	0,03	Seuil de perception olfactive sans qualification d'effet sanitaire à prévenir
VTR en exposition aiguë (<14j) proposée par ATSDR	0,07	Vise à protéger d'effets respiratoires chez les asthmatiques
VTR en exposition subchronique (14 à 365j) proposée par ATSDR	0,02	Vise à protéger des irritations oculaires et d'effets neurologiques de type perte de sensibilité olfactive
Valeur en milieu de travail (8h/j, 40 ans)	5	
Accidentelle aigüe	100 à 1000	Arrêt cardiaque, knock down

Gestion des échouages d'algues

- * Des outils de mesures disponibles peu adaptés à la gestion de l'évènement
- * Capteurs portatifs : sensibilité 0,2 à 1 ppm, facile d'utilisation, mesures instantanées
- * Tubes passifs : sensibilité 0,0003 ppm, délais de rendu des résultats de 3 semaines, analyse cumulée.
- * Analyseur en continu : sensibilité 0,0001 ppm, 1 seul appareil

Gestion des échouages d'algues

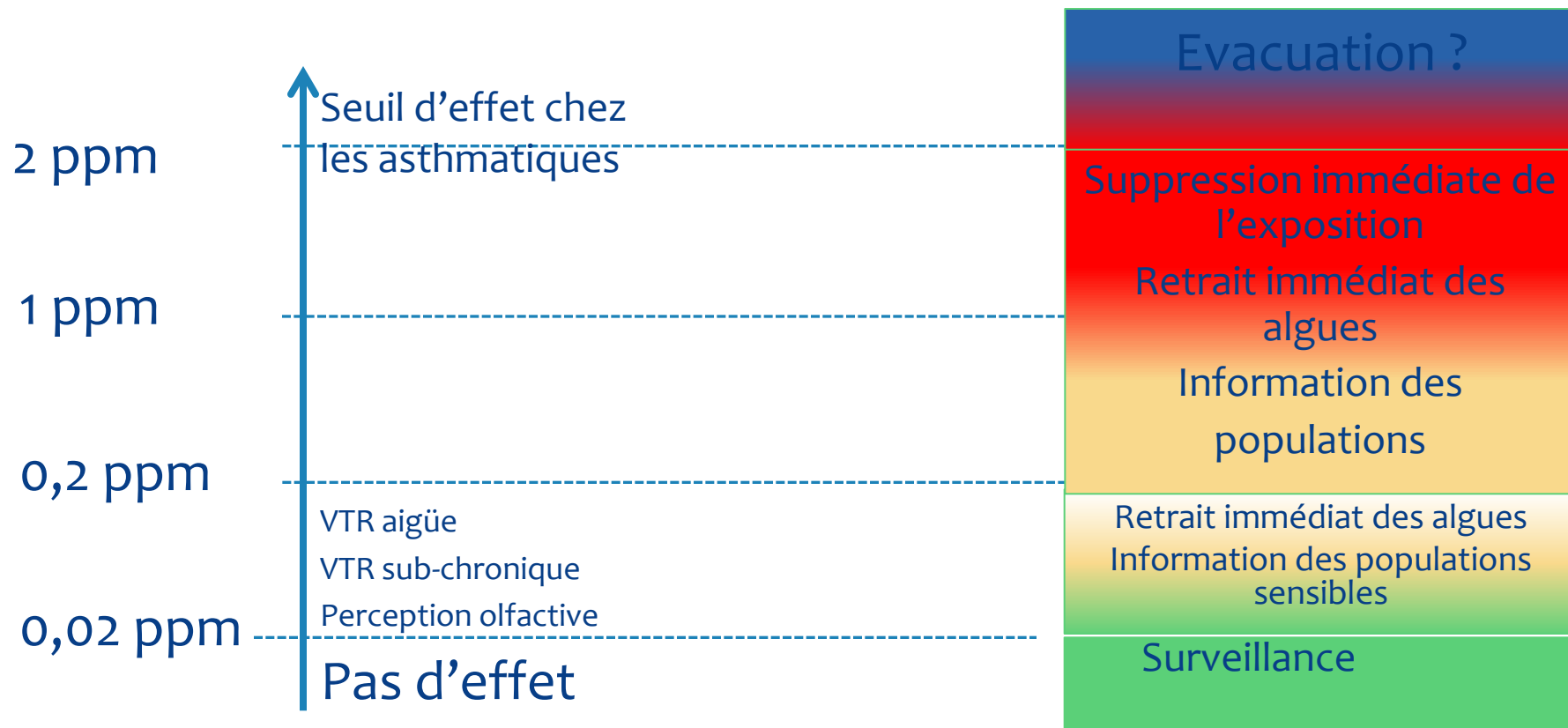
Résultats des capteurs de mesures : 82 mesures sur 878 > 1 ppm (9,5%)



Des situations de dépassement des VTR aiguës et subchroniques

Gestion des échouages d'algues

Les mesures de gestion



Gestion des échouages d'algues

Discussion

- > proportionnalité des mesures de gestion
(balance bénéfices – risques, faisabilité, cout, effets adverses)
- > zone d'incertitude importante au delà de la VTR
- > VTR basse, effets associés bénins
- > risque de réagir par excès ou par défaut
- > pilotage des mesures de gestion sanitaire « à l'aveugle »
- > pas assez d'éléments pour convaincre décideur

Gestion des échouages d'algues

Discussion

-> Saisine du HCSP en urgence (sept 2012)

-> avis du 22 mars 2012

Texas : phénomène récurrent, pas de surveillance spécifique

< 10 ppm : effets neuropsychiques, cardiaques, respiratoires non décelables

Effets chroniques controversés pour des expositions proches de VLEP

0,2 à 1 ppm : enlèvement des algues et information

1 à 5 ppm : accès déconseillé publics sensibles, enlèvement immédiat

plus de 5 ppm : accès réservé aux professionnels équipés

Gestion des échouages d'algues

Discussion

- > VTR basée sur NOAEL insuffisante pour les mesures de gestion
- > Evacuation des populations : situation rarissime
- > Besoin de développer des outils supplémentaires d'aide à la gestion