

Bilan de la surveillance entomologique des populations d'anophèles à Saint-Martin

J. GUSTAVE, M. BOUTIN-ALBRAND, G. DELISCAR JOURDAIN
C. RAMDINI, A. BLATEAU, S. CASSADOU

Contexte

- Depuis la fin des années 60, absence de cas autochtones de paludisme en Guadeloupe et dans les collectivités de St Martin et de St Barthélemy
 - Existence de cas importés (essentiellement Haïti)
 - Compte tenu
 - présence vecteurs
 - importances échanges avec Hispaniola
 - phénomènes de résistance aux insecticides et aux anti parasitaires
 - diminution des traitements insecticides à St Martin
- Risque d 'émergence du paludisme réel à St Martin

Méthodes

- Jusqu 'en 2010
 - quelques captures d 'adultes ponctuelles
 - prospections ciblées autour lieux fréquentés par cas
 - au niveau des gîtes classiques d '*Ae. aegypti* (pgm dengue) et de *Cx quinquefasciatus* (lutte contre nuisances)
- Nov 2010, mise en évidence de larves d 'anophèles dans plusieurs tombes du cimetière de Quartier d 'Orléans
 - programme prospection larvaire renforcé
 - pierres tombales
 - gîtes artificiels
 - gîtes naturels
 - identification espèces à partir adultes émergés

Résultats

1/ Gîtes artificiels

Tab. 1 : répartitions des pierres tombales en eau
et avec larves d'anophèles (déc 2011-janv 2012)

Sites	Tombes en eau	Présence anophèles	%
Marigot	44	18	40,91
Cul de Sac	5	4	80,00
Grand Case	7	2	28,57
Spring (Q Orléans)	11	5	45,45
St Georges (Q Orléans)	11	11	100,00
Gumme Celler (Q Orléans)	4	4	100,00
Total	82	44	53,66



Tombe, Gd Case



Tombe, Marigot



Tombe, Q. Orléans



Tombe, Cul de Sac

Résultats (2)

1/ Gîtes artificiels

Tab. 2 : répartition des gîtes artificiels hors pierres tombales
(juillet 2011-aout 2012)

	Nombre	%
Piscines non utilisées	8	30
Fûts	7	26
Seaux	6	22
Autres	6	22
Total	27	100



Bassin, Concordia



Fontaine, Friar 's Bay



Piscine, Baie Orientale



Déchets métalliques,
Colombier



Fûts et seaux, Q. Orléans

Résultats (3)

2/ Gîtes naturels ou naturels anthropisés

Tab. 3 : répartition des ravines (ou canaux) positives prospectées entre juin et aout 2012

Secteurs traversés	Nb de points +	nature gîtes
Concordia, Galisbay	5	lit ravine
Cripple Gate, Colombier, Friar's Bay	14	lit ravine, bassins
Rambaud, Friar's Bay	17	lit ravine, bassins
La Savane	6	Bassins
Quartier Orléans 1	2	Bassins
Quartier Orléans 2	6	Lit ravine
Oyster Pond	1	Lit ravine
Total	51	

Résultats (4)

2/ Gîtes naturels ou naturels anthropisés



Ravine, ZI Galisbay



Ravine, La Savaner



Ravine, Cripple Gate



Ravine, Frair 's Bay



Sol inondé, Fond d 'Or



Trou, Q. Orléans



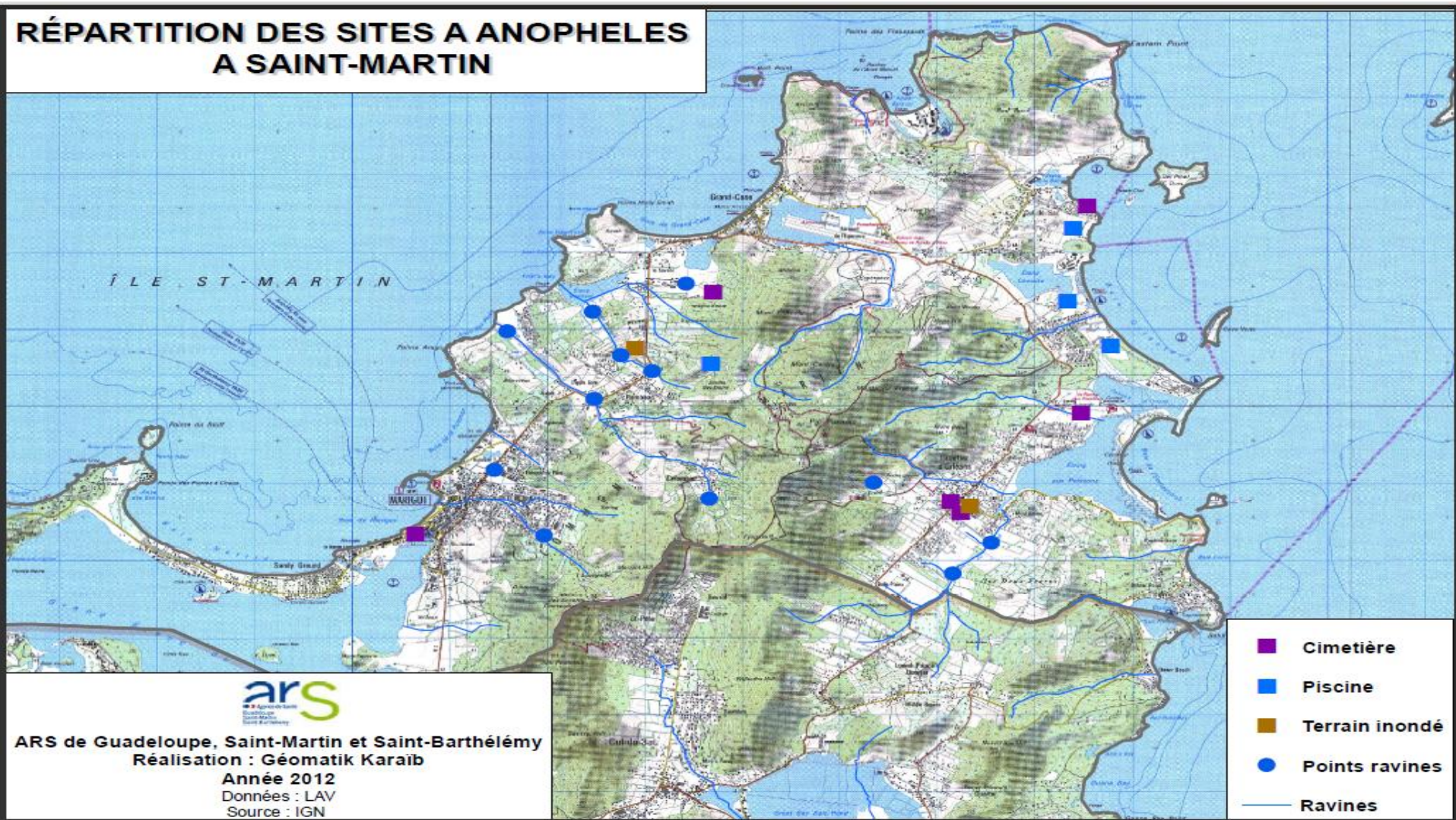
Trou inondé, Marigot



Flaques, Q. Orléans

Résultats (5)

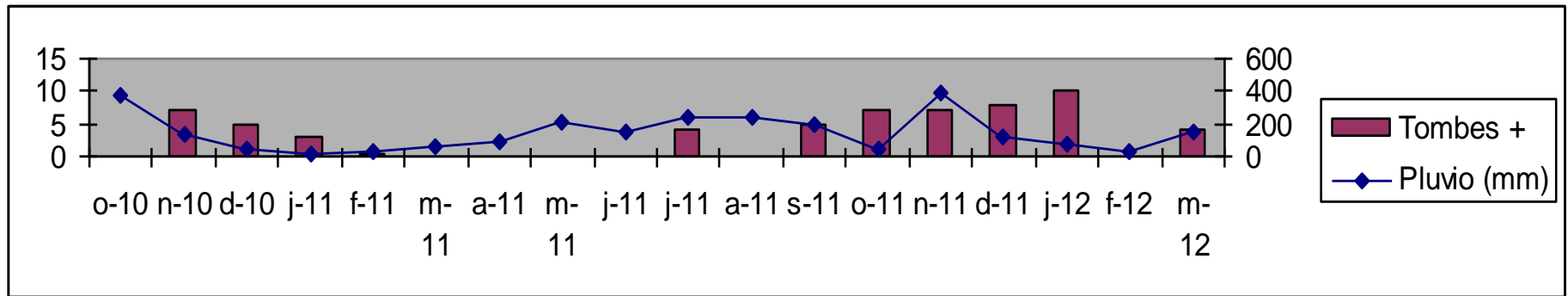
2/ Carographie des principaux gîtes larvaires



Résultats (6)

3/ Evolution dans le temps

Fig. 1 : évolution du nombre de tombes positives au cimetière de St Georges comparée à la pluviométrie



4/ Espèces mises en évidence

- *Anopheles albimanus*

Conclusion, perspectives

- Risque d 'émergence paludisme réel et concerne pratiquement l 'ensemble de la partie française de l 'île
- Actions à mener à courts termes
 - sensibilisation médecins et biologistes
 - sensibiliser autorités sanitaires partie hollandaise
 - information des populations (voyageurs)
 - mesures de contrôle mécaniques (caveaux, piscines)
 - contrôle régulier certains sites (difficultés pr certaines ravines)

Conclusion, perspectives⁽²⁾

- Actions à moyens termes
 - prospection en partie hollandaise
 - cartographie des zones à risques et formalisation procédures intervention et CAT avec épidémiologistes
 - partage expérience avec la partie hollandaise
 - évaluation résistance aux insecticides

Merci pour votre attention