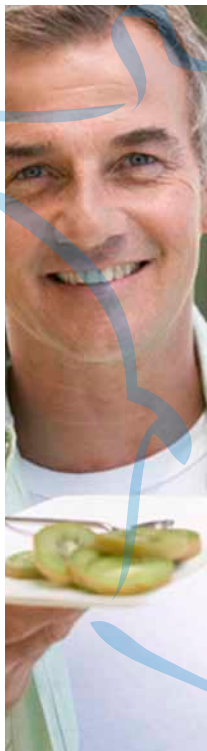




Étude de santé sur
l'environnement,
la biosurveillance,
l'activité physique
et la nutrition



Votre participation à l'étude Esteban



INSTITUT
DE VEILLE SANITAIRE

www.esteban.invs.sante.fr

www.inpes.sante.fr
inpes
Institut national
de prévention et
d'éducation pour
la santé



Pourquoi participer ?

Vous avez été tiré au sort pour participer à Esteban.

Pour assurer la qualité et la représentativité de cette étude, notre équipe a besoin de votre consentement.

Cette brochure vise à vous informer sur les conditions de votre participation et les objectifs de l'étude Esteban. Un enquêteur de l'Institut d'études Ifop vous contactera prochainement par téléphone pour vous proposer de participer à Esteban et répondre à vos questions.

UNE CONTRIBUTION À LA SANTÉ DES GÉNÉRATIONS FUTURES

Votre participation permettra d'obtenir des résultats statistiques de qualité : **un élément essentiel pour faire progresser notre connaissance des facteurs qui influent sur la santé en France.**

UNE PARTICIPATION PEU CONTRAIGNANTE

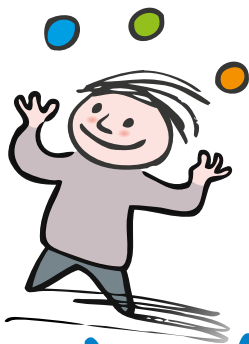
La participation à Esteban a été pensée pour être **la plus adaptée à vos contraintes** : entretiens à domicile, questionnaires saisis sur internet, examen de santé organisé au choix à domicile ou dans un Centre d'examen de santé (CES) de l'Assurance Maladie.

UN EXAMEN DE SANTÉ ÉTENDU ET GRATUIT

Participer à Esteban, c'est bénéficier d'**un examen de santé étendu et gratuit** : analyse sanguine, mesure de la pression artérielle, examen respiratoire et dosages individuels rarement mesurés (métaux, vitamines, statut en fer, polluants environnementaux...).

Pour toute question d'ordre médical au sujet de l'étude, vous pouvez joindre notre médecin au numéro vert **0 800 348 360** (appel gratuit depuis un poste fixe).





Étude de santé sur
l'environnement,
la biosurveillance,
l'activité physique
et la nutrition

esteban

Esteban est une nouvelle étude nationale qui porte sur plusieurs aspects de la santé : l'exposition à certaines substances de l'environnement, l'alimentation, l'activité physique et certaines maladies chroniques ou facteurs de risque de santé (diabète, allergies, maladies respiratoires, hypertension artérielle, hypercholestérolémie...).

Portée par le ministère des Affaires sociales et de la Santé et le ministère de l'Écologie, du Développement durable et de l'Énergie, elle est réalisée par l'Institut de veille sanitaire (InVS).

Esteban est menée en France métropolitaine auprès d'un échantillon de 4 000 adultes âgés de 18 à 74 ans et 1 000 enfants âgés de 6 à 17 ans.



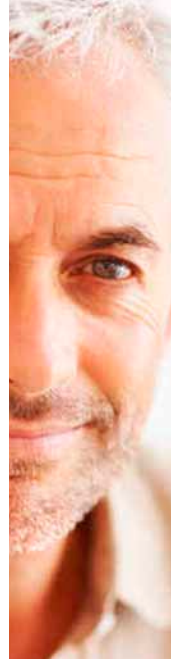
Les objectifs

Esteban est conçue pour apporter une vision plus globale de la santé de notre population. Elle permettra d'apporter de nouvelles informations portant sur l'alimentation, l'activité physique et l'exposition à certaines substances de l'environnement.

Alimentation et activité physique

L'alimentation et l'activité physique jouent un rôle déterminant dans l'apparition ou la prévention de certaines maladies chroniques :

Esteban étudie les habitudes alimentaires et le niveau d'activité physique de la population pour mieux orienter les actions de santé publique.



Le déroulé de l'étude Esteban

La première visite à domicile

Un enquêteur de l'Ifop vous présente l'étude de manière détaillée, réalise avec vous un questionnaire en face-à-face (sur votre santé en général, vos habitudes de vie, vos loisirs...) et dépose les documents d'information, les questionnaires et les consignes nécessaires à la réalisation de l'étude.

Pour toute question d'ordre médical au sujet de l'étude, vous pourrez joindre par téléphone un médecin au **0 800 348 360** (appel gratuit depuis un poste fixe).

L'enquête alimentaire et le remplissage de questionnaires

L'enquête alimentaire est réalisée par un(e) diététicien(ne) qui recueille, lors d'un entretien téléphonique, la liste des aliments que vous avez consommés au cours des dernières 24 heures.

Ce recueil est réalisé 3 fois sur une période de 3 semaines. Il peut également être réalisé sur internet et, dans ce cas, vous saisissez vous-même vos consommations alimentaires sur un questionnaire dédié.

Les questionnaires déposés par l'enquêteur lors de la première visite à domicile sont à remplir au cours des 3 semaines.



60 à 90 minutes



15 minutes par recueil (3 recueils en tout) et 45 minutes pour le remplissage des questionnaires



Substances chimiques et polluants

Grâce à des analyses biologiques adaptées, Esteban apporte des informations essentielles sur le niveau d'exposition de la population vivant en France à certaines substances chimiques de l'environnement : **une étape essentielle pour mettre en place d'éventuelles réglementations et les mesures de prévention nécessaires.**



Maladies chroniques

Quelques maladies chroniques et facteurs de risques pour la santé sont sous-diagnostiqués (notamment diabète, hypercholestérolémie). Grâce à la réalisation d'un examen de santé, **Esteban permet la détection de plusieurs facteurs de risques**, et les résultats vous concernant vous seront communiqués.

La deuxième visite à domicile

Elle est également réalisée par un enquêteur de l'Ifop, qui vérifie et récupère les questionnaires déjà remplis, et recueille des informations complémentaires.

Si vous en êtes d'accord, cette visite sera complétée par le recueil de votre numéro de sécurité sociale qui permettra à l'InVS de disposer des informations sur les traitements, les hospitalisations, les soins et les médicaments que vous avez reçus au cours des trois dernières années.

L'examen de santé

L'examen est réalisé à domicile par un(e) infirmier(e) diplômé(e) d'État ou dans un Centre d'examen de santé (CES) de l'Assurance Maladie. Il comprend des mesures anthropométriques (poids, taille, tours de taille et de hanche), de la pression artérielle et de la fonction respiratoire, un questionnaire de santé, une prise de sang, un recueil des urines et un prélèvement d'une mèche de cheveux.

Les résultats

Les résultats vous sont envoyés par courrier : examen de santé, dosages des vitamines et de certaines substances de l'environnement.

Pour en savoir plus

N'hésitez pas à consulter notre site www.esteban.invs.sante.fr

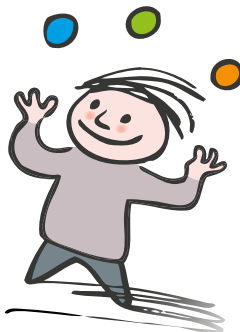
 15 à 30 minutes

 1h15 à 3h selon le lieu de réalisation

Questions / Réponses

Que signifie Esteban ?

Esteban est l'acronyme utilisé pour « Étude de santé sur l'environnement, la biosurveillance, l'activité physique et la nutrition ».



Comment ai-je été désigné ?

Au hasard : pour être représentatifs de la population vivant en France métropolitaine, les participants sont tirés au sort à partir d'un numéro de téléphone généré de façon automatique et aléatoire.

Puis-je refuser de participer à Esteban ?

Oui. Cependant, **votre participation permet de garantir la qualité de nos résultats**. Pour les enfants comme pour les adultes, plus le taux de participation est élevé, meilleure est la validité scientifique de l'étude.

Aurai-je accès aux résultats d'analyse ?

Oui. Ils vous seront transmis personnellement par courrier et, si vous le souhaitez, à votre médecin traitant. L'ensemble des résultats de l'examen de santé vous sera communiqué environ 2 semaines après la réalisation de celui-ci et d'autres analyses biologiques vous seront envoyées à la fin de l'étude.

Comment sont assurées la sécurité et la confidentialité de mes données ?

Esteban respecte le secret médical de votre dossier, garantit l'anonymat des données et la confidentialité des informations recueillies.

Des organismes chargés de vérifier et valider les aspects réglementaires et éthiques des études scientifiques ont émis un avis favorable à l'égard d'Esteban. Il s'agit du Comité de protection des personnes (CPP) et du Comité consultatif sur le traitement de l'information en matière de recherche dans le domaine de la santé (CCTIRS).

De même, Esteban a obtenu l'autorisation de la Commission nationale de l'informatique et des libertés (Cnil). Un décret en Conseil d'État pour le traitement des données de l'étude a été publié au Journal Officiel.

Comment les substances de l'environnement dosées ont-elles été choisies ?

Les analyses biologiques réalisées dans le cadre d'Esteban ont été sélectionnées par des experts scientifiques, en fonction de nombreux critères parmi lesquels les effets présumés ou avérés sur la santé des substances dosées.

Que deviennent les échantillons recueillis ?

Avec votre consentement, une partie des échantillons biologiques recueillis sont stockés dans un centre spécialisé (biothèque) afin de permettre des études et analyses à long terme.

www.esteban.invs.sante.fr

Un numéro vert est à votre disposition pour tout renseignement.
N'hésitez pas à nous contacter !

 **N° Vert** **0 800 348 360**

APPEL GRATUIT DEPUIS UN POSTE FIXE