



Surveillance des arboviroses dans les Forces Armées en Guyane

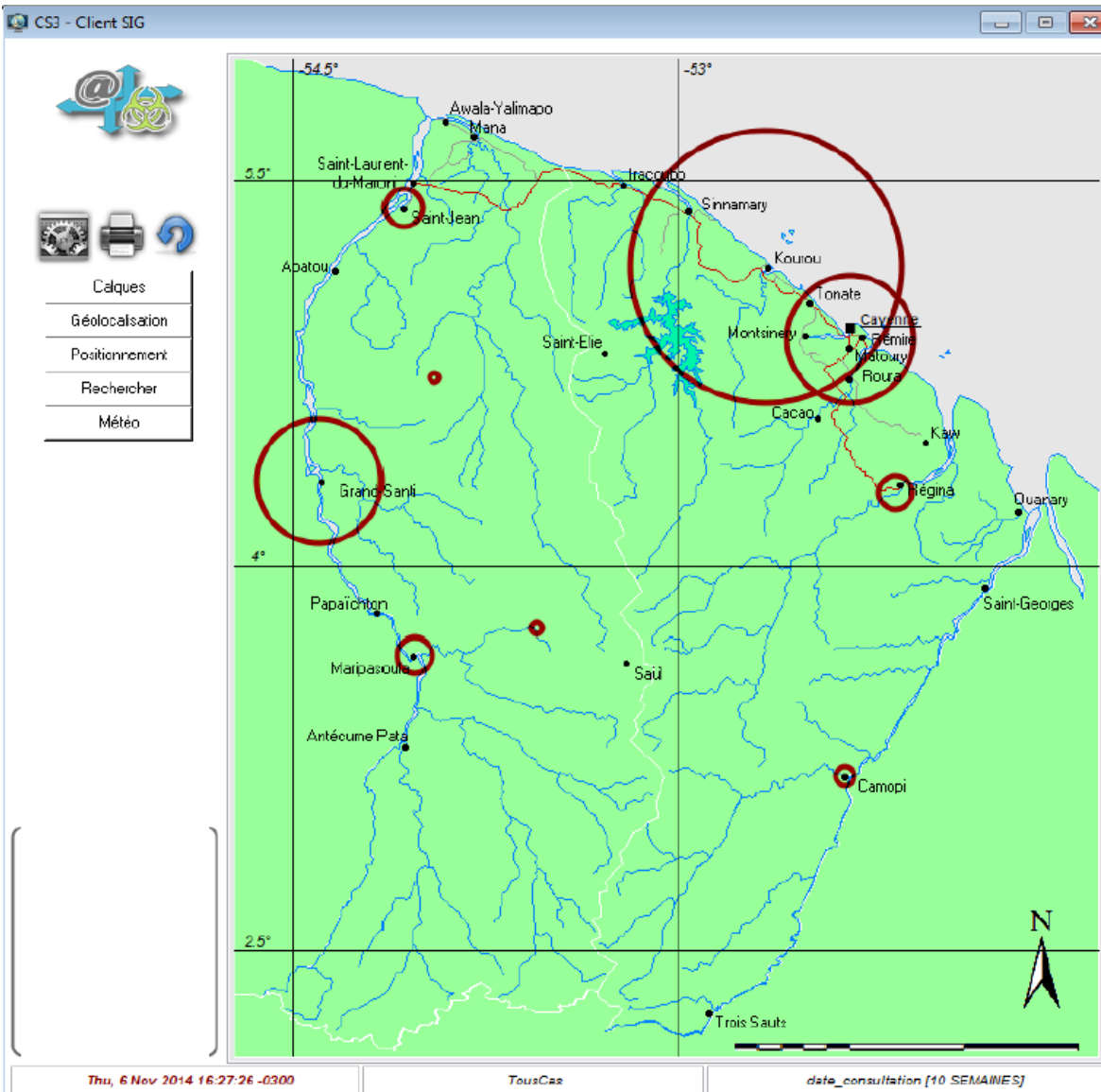
V. Pommier de Santi, M. Mazevet, J. Galant, C. Ilcinkas,
D. Schlienger, J-P. Boudsoq, N. Barthes, G. Comat, G. Hyvert

**Direction Interarmées du Service de Santé en Guyane
Forces Armées en Guyane**

Le SSA en Guyane

- 3 Centre de consultation Interarmées
 - 13 médecins
 - 18 infirmiers
 - Soutien 4000 militaires et Gendarmes
- Opération harpie
 - Lutte contre orpaillage clandestin
 - Soutien de 400 personnels en forêt

Réseau de surveillance ASTER en Guyane



- **Un réseau fixe**
 - Littoral
 - Maripasoula
 - Camopi
 - CEFE
- **Un réseau mobile**
 - Opération Harpie
 - POAT

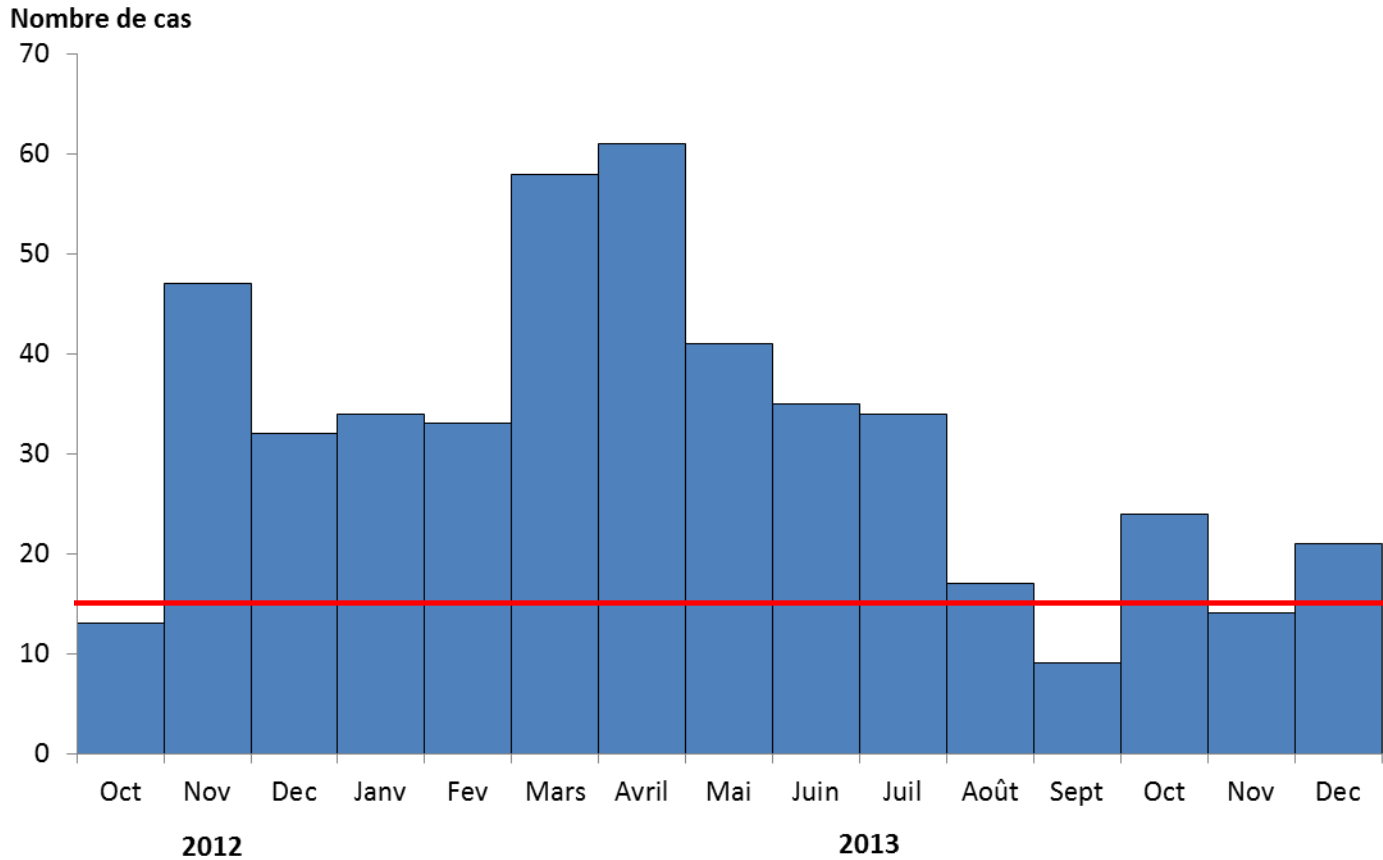


ASTER et surveillance des arboviroses

Syndrome dengue like

- $T^{\circ} \geq 38,5^{\circ}c$ ou sensation de fièvre et frissons
- Et Céphalées ou courbatures douleurs
- Et TDR paludisme négatif

Epidémie de dengue 2012-2013



Syndromes dengue-like identifiés par ASTER 2012 - 2013 (N=473)

Difficulté en épidémie d'arbovirose

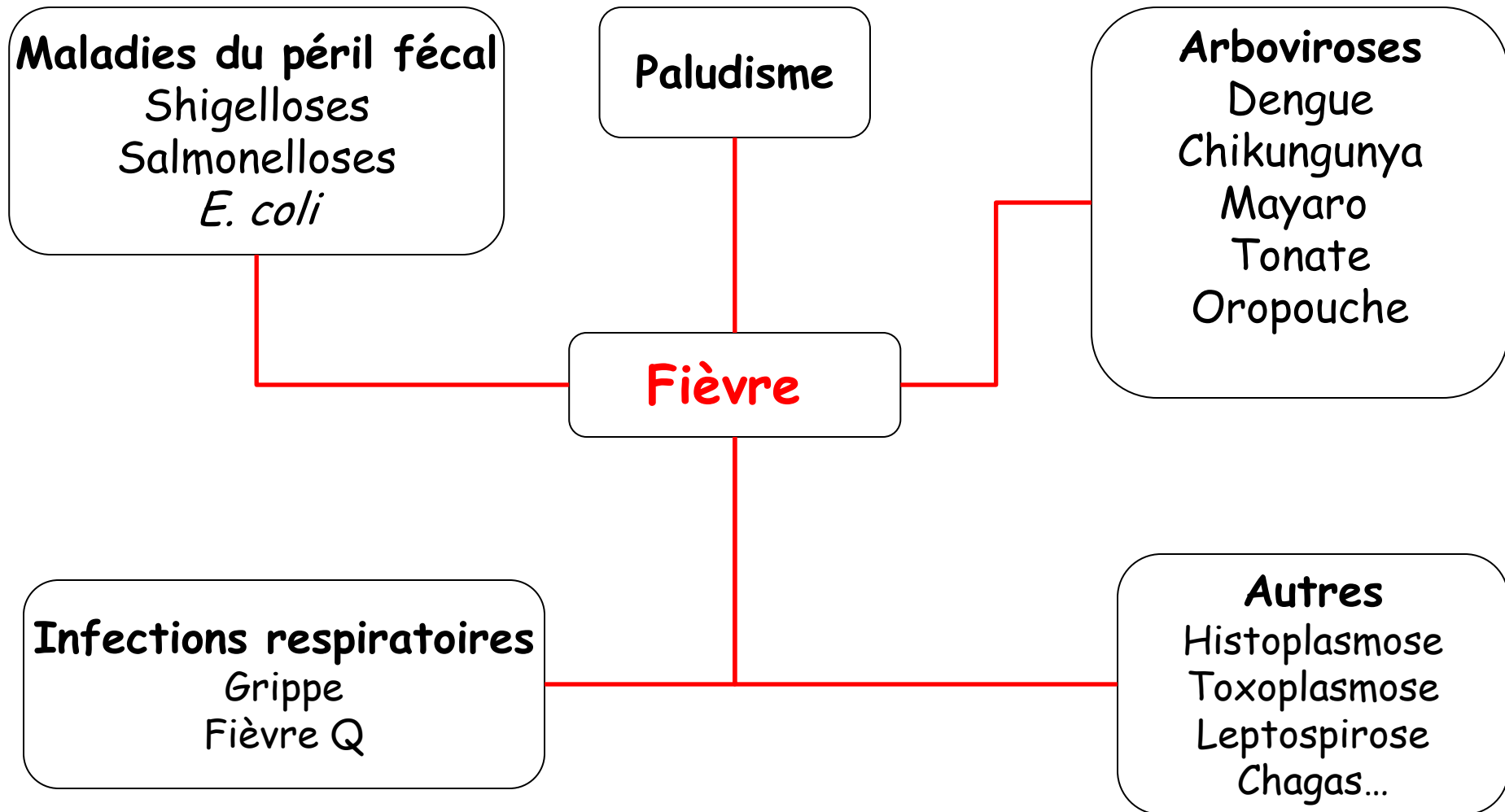
Statut d'alarme



	3REI	9R1Ma	BA367	RSMA-G	GENDARM	BNDDC	GSBDD	
Abdom								
AbdomFebrile								
Denges								
Dengue-like-FAG								
Diarrhees								
FievreHemorr								
Fievres								
IRAF								
InfCut								
Neuro								
NeuroFebrile								
PaluTDR								
Resp								
RespFebrile								

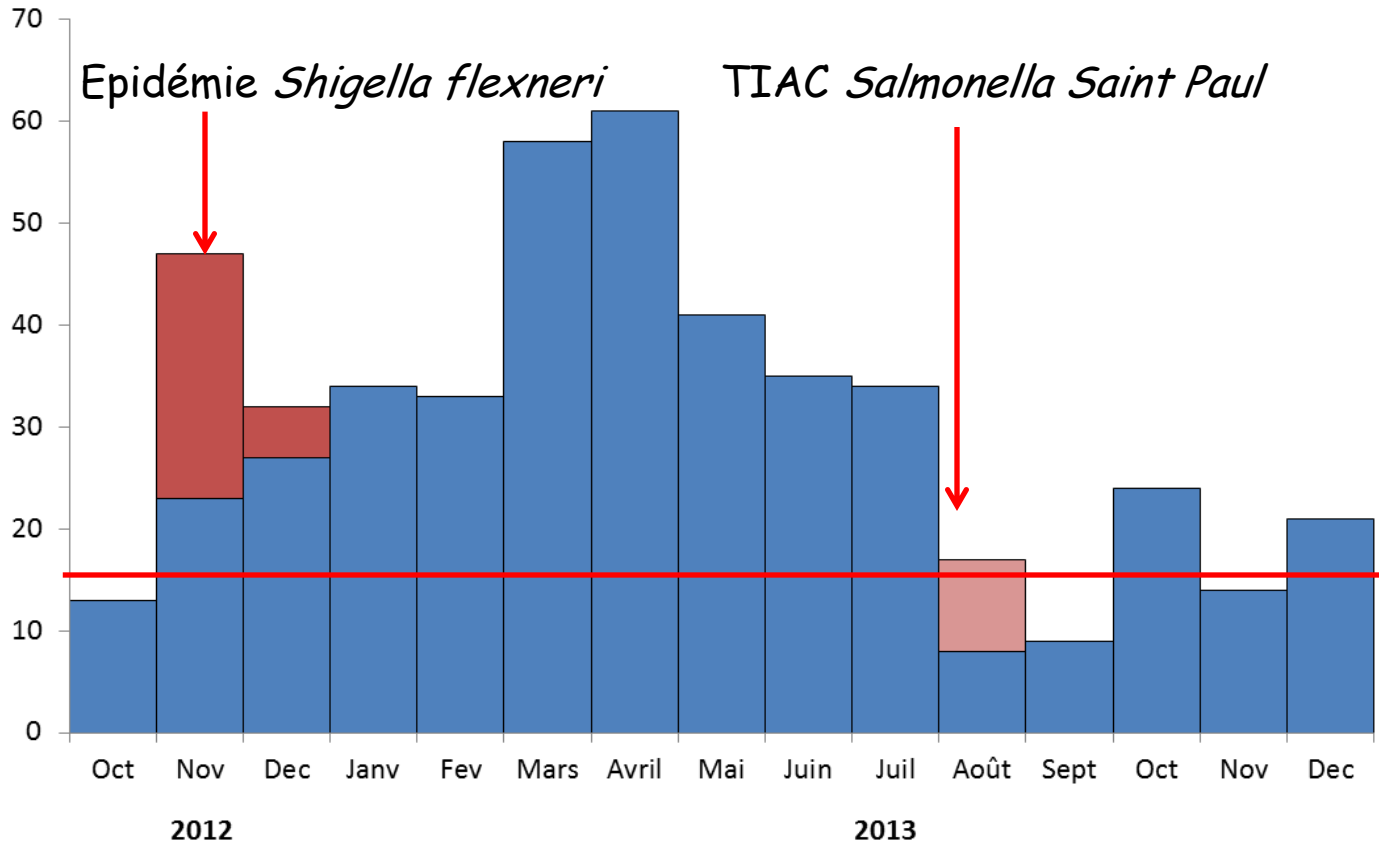
Identifier les épidémies
dans l'épidémie

Difficulté en épidémie d'arbovirose



Epidémies du péril fécal

Nombre de cas



Identifier les phénomènes épidémiques

(Décembre 2012)



	3REI	9RIMA	BA367	RSMA-G	GENDARM	BNDDC	GSBDD
Abdom							
AbdomFebrile							
Deces							
DengueLike							
Diarrhees							
FievreHemorr							
Fievres							
IRAF							
InfCut							
Neuro							
NeuroFebrile							
PaluTDR							
Resp							
RespFebrile							
SuspGrippe							

1 - Epidémie de dengue à Kourou

Identifier les phénomènes épidémiques

(Alarmes - décembre 2012)



	3REI	9RIMa	BA367	RSMA-G	GENDARM	BNDDC	GSBDD
Abdom							
AbdomFebrile							
Deces							
DengueLike							
Diarrhees							
FievreHemorr							
Fievres							
IRAF							
InfCut							
Neuro							
NeuroFebrile							
PaluTDR							
Resp							
RespFebrile							
SuspGrippe							

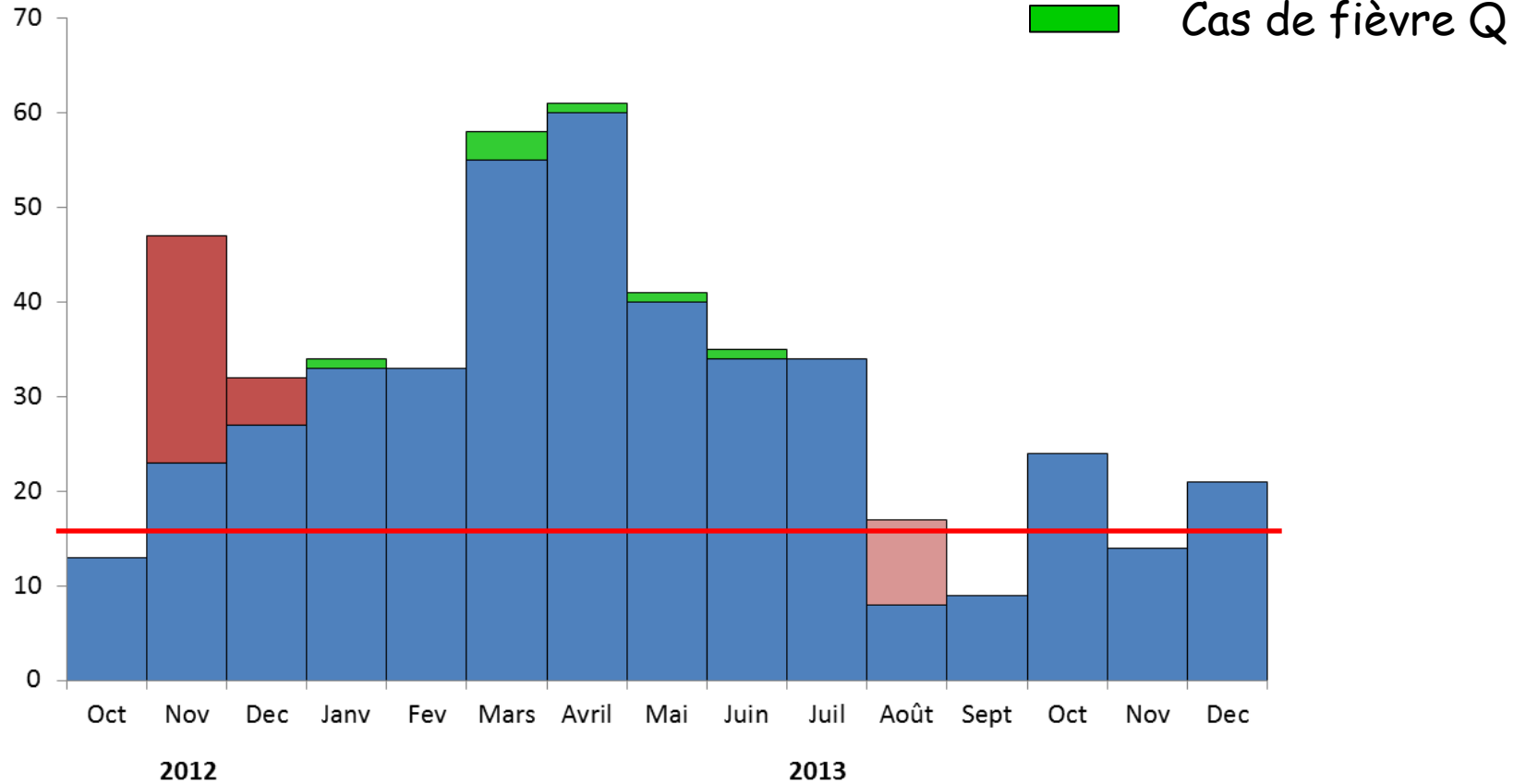
1 - Epidémie de dengue à Kourou

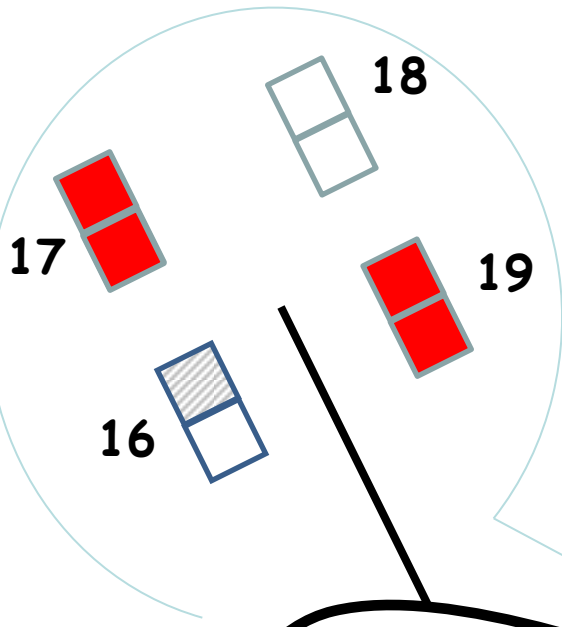
2 - Epidémie de shigellose sur le Haut Maroni

3 - Cas groupés paludisme chez les Gendarmes

Epidémie de Fièvre Q

Nombre de cas

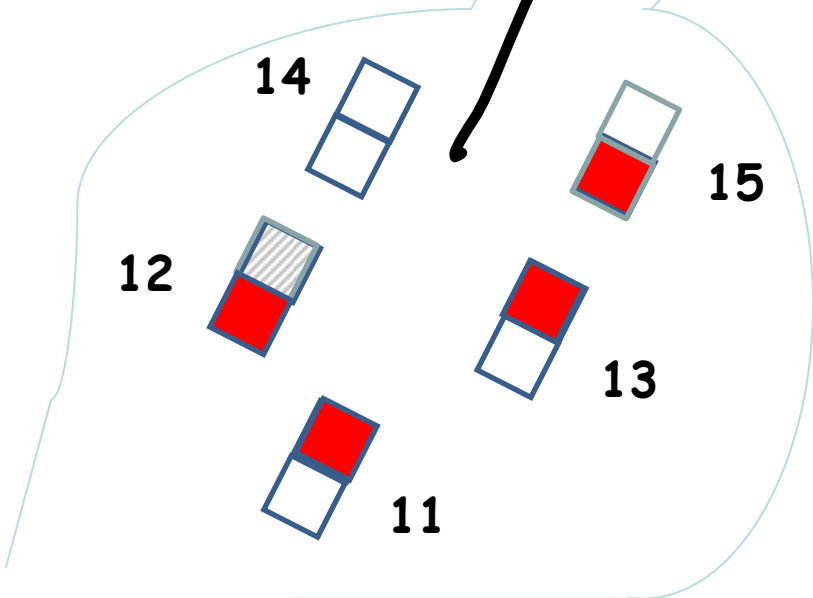




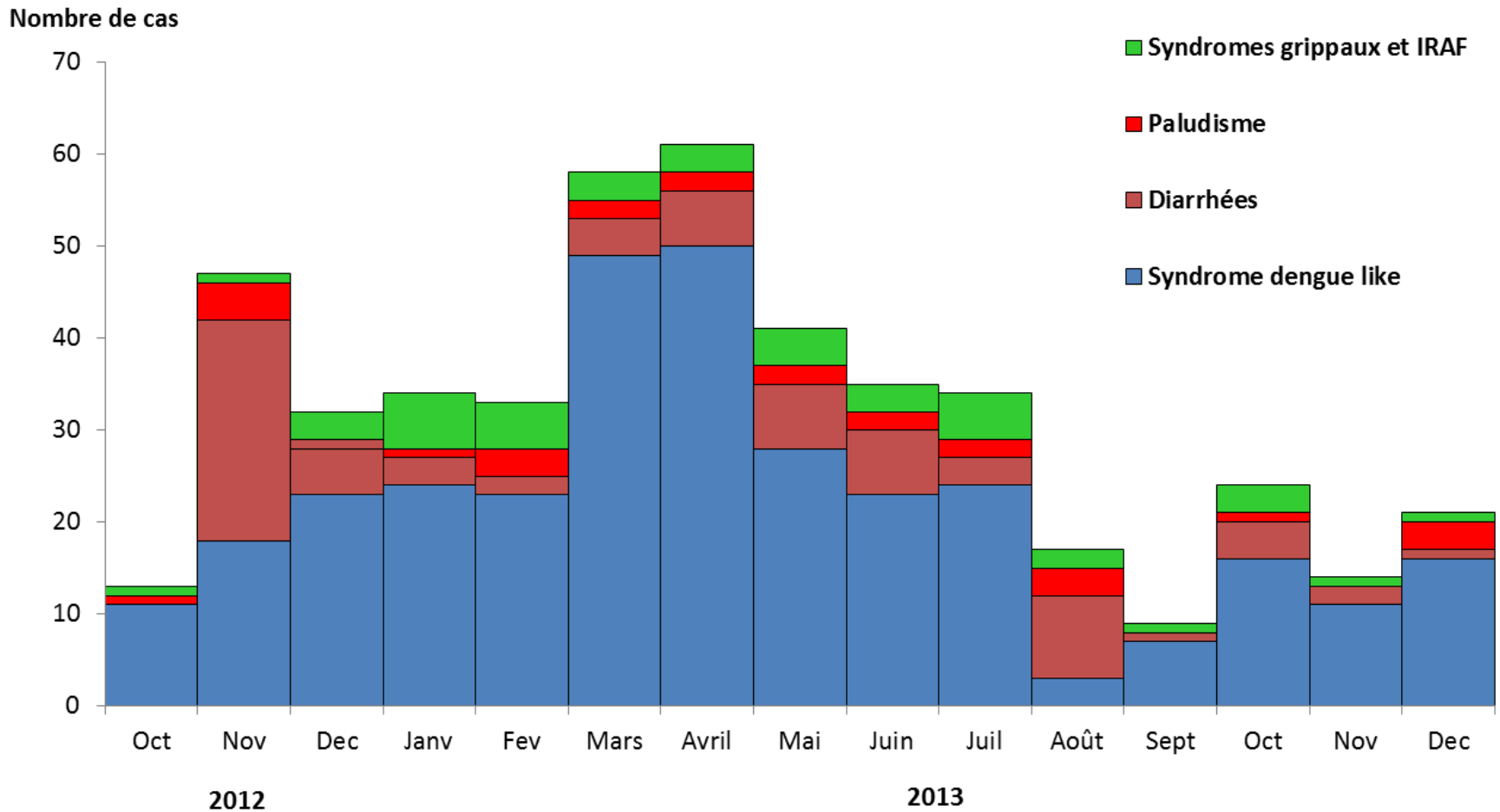
 Foyers avec cas confirmés de fièvre Q

N = 11

Taux d'attaque : 20 p.100

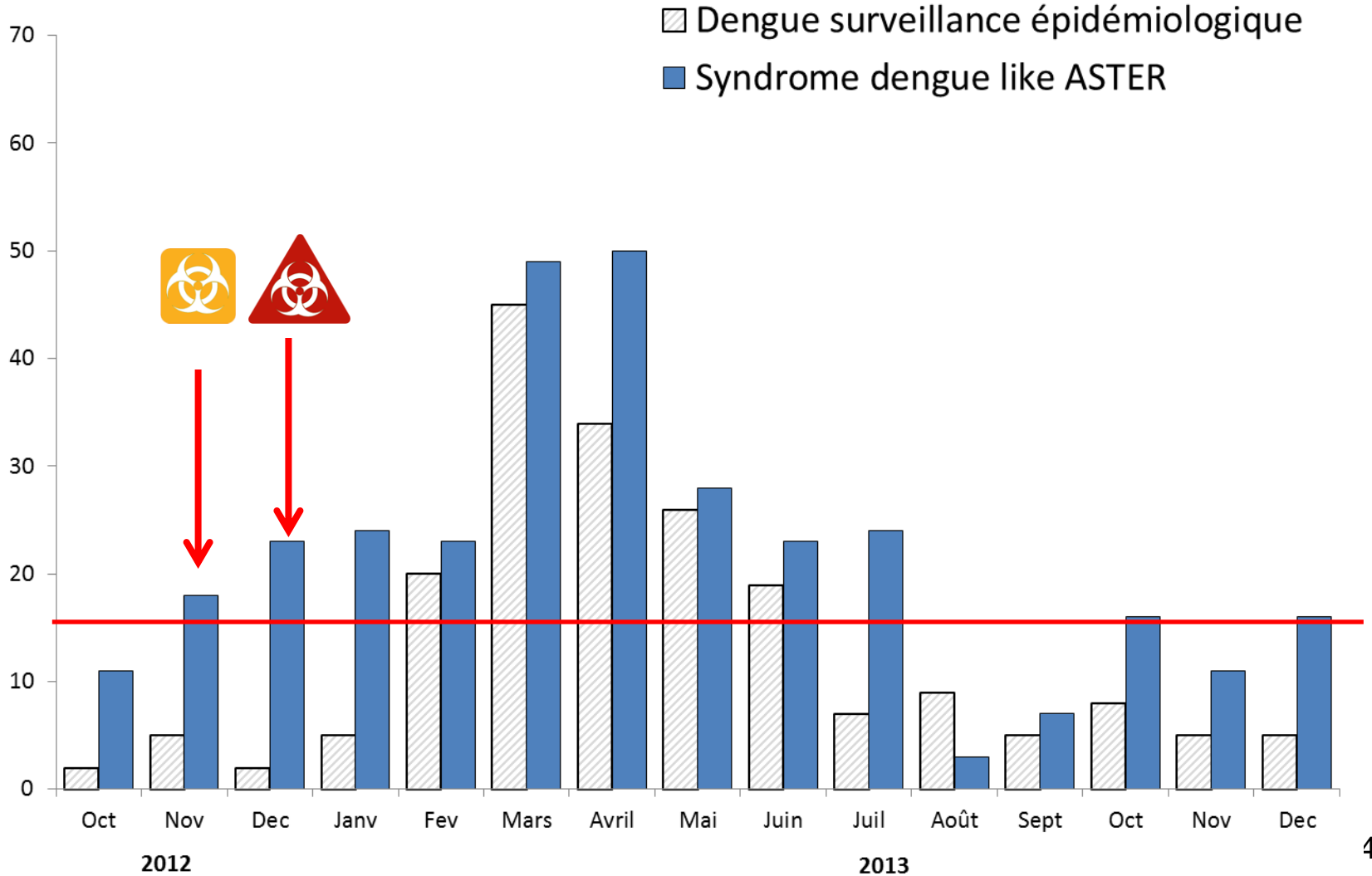


Identification des autres affections



ASTER / Surveillance Dengue

Nombre de cas



Conclusions

- Surveillance syndromique / ASTER
 - Phase épidémique 2 mois avant !
 - Renforcer les mesures de prévention
 - Limiter l'impact
- Nécessité d'associer plusieurs syndromes
 - Décrire et comprendre
 - Réagir en temps réel (shigelles)

Conclusions

- Syndrome dengue like

En l'absence d'autre(s) orientation diagnostique !

= souvent difficile en temps réel / maladies infectieuses

- Trouver des symptômes plus spécifiques
Ex : Arthralgies périphériques et chikungunya

Conclusions

- Syndrome et épidémie
 - Oriente parfois à tort épidémiologiste et clinicien
 - Insister sur les diagnostics différentiels
 - Trouver l'épidémie nichée dans l'épidémie
- Rester attentif aux autres signaux
 - Le lien humain dans le réseau
 - Ecoute hors réseau (veille, collectivités...)