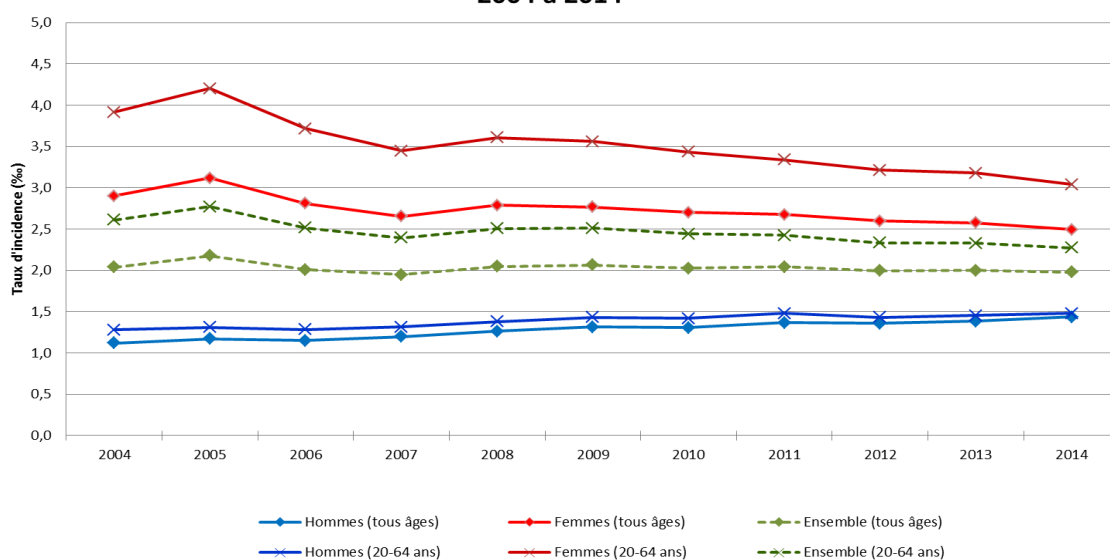


Taux d'incidence des cas chirurgicaux du SCC en France métropolitaine en fonction du sexe, population générale et des 20-64 ans, 2004 à 2014



Sources : Santé publique France - 28 Décembre 2016 -

Données issues de la base nationale du PMSI gérée par l'Atih. N° d'agrément 2015-111111-59-50.

]