

Notification obligatoire du VIH/sida et activité de dépistage du VIH

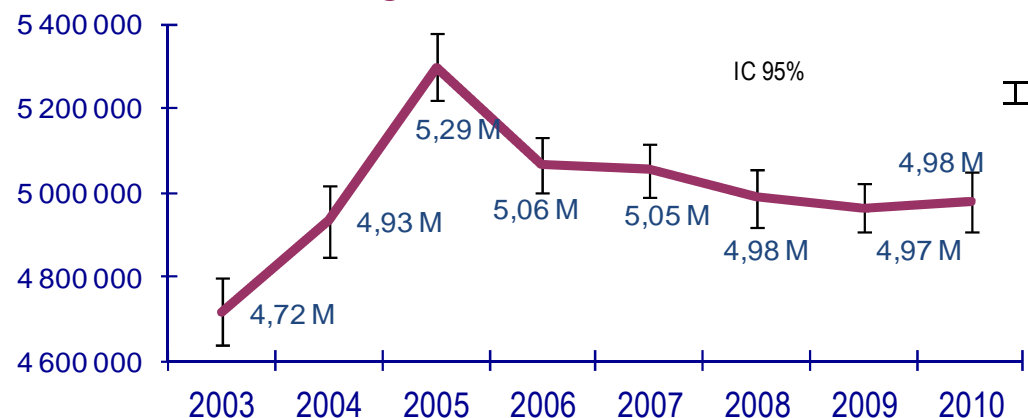
**Unité VIH/sida-IST-hépatites B et C, Institut de Veille Sanitaire
CNR du VIH**

**Réunion des Associations
Mardi 22 Novembre 2011**



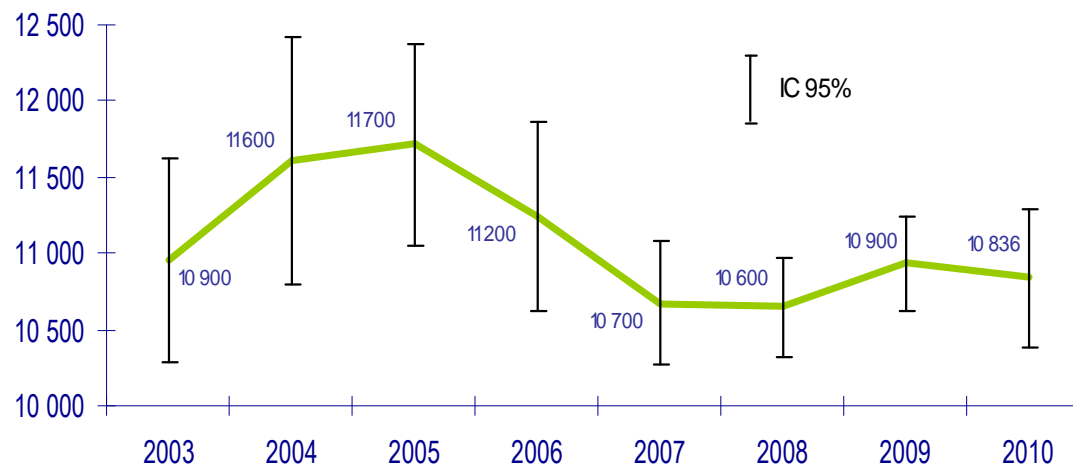
Environ 5 millions de sérologies VIH réalisées et près de 11000 sérologies positives en 2010

Nombre de sérologies VIH dans l'ensemble des laboratoires



dont 8% en CDAG

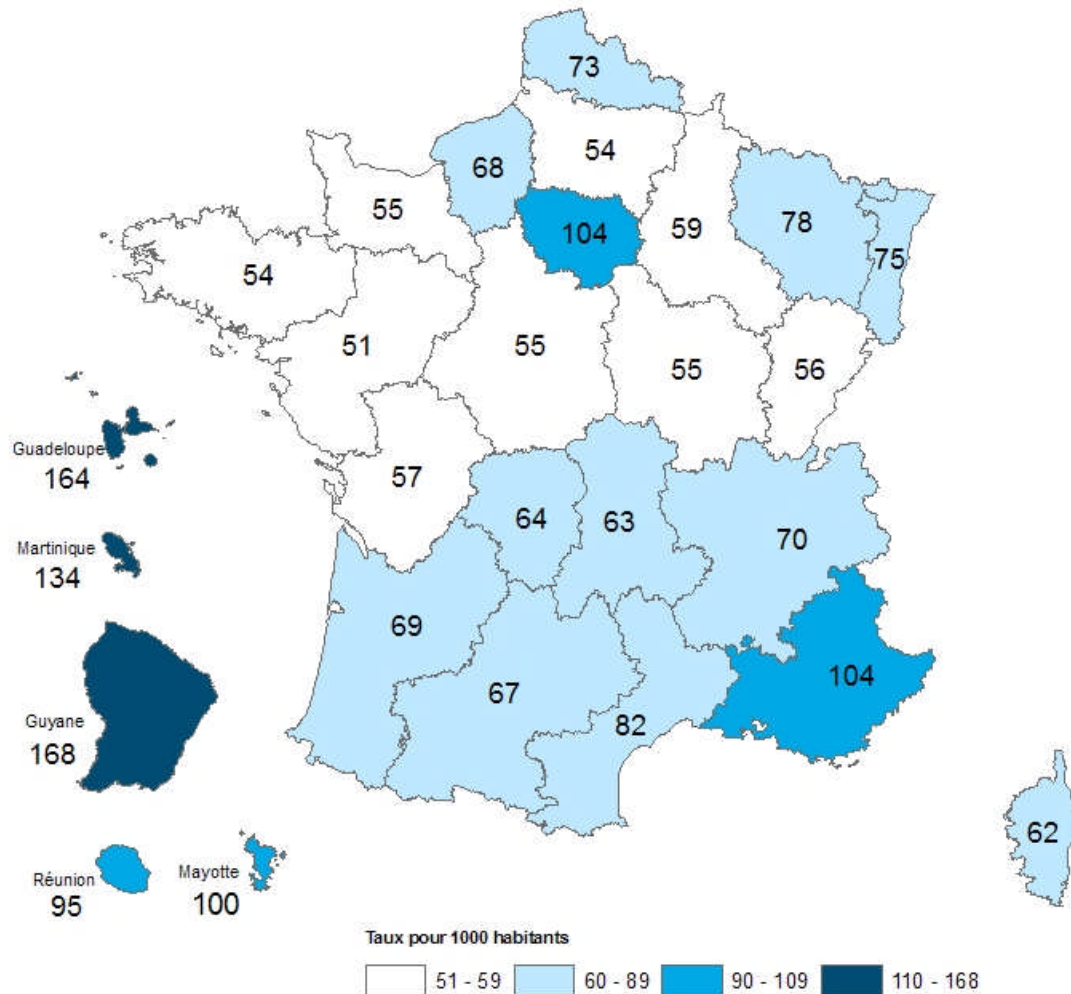
Nombre de sérologies VIH positives dans l'ensemble des laboratoires



dont 12% en CDAG

Une activité de dépistage plus importante dans les DOM, en Paca et en Ile-de-France

77 sérologies VIH réalisées en 2010 pour 1 000 habitants



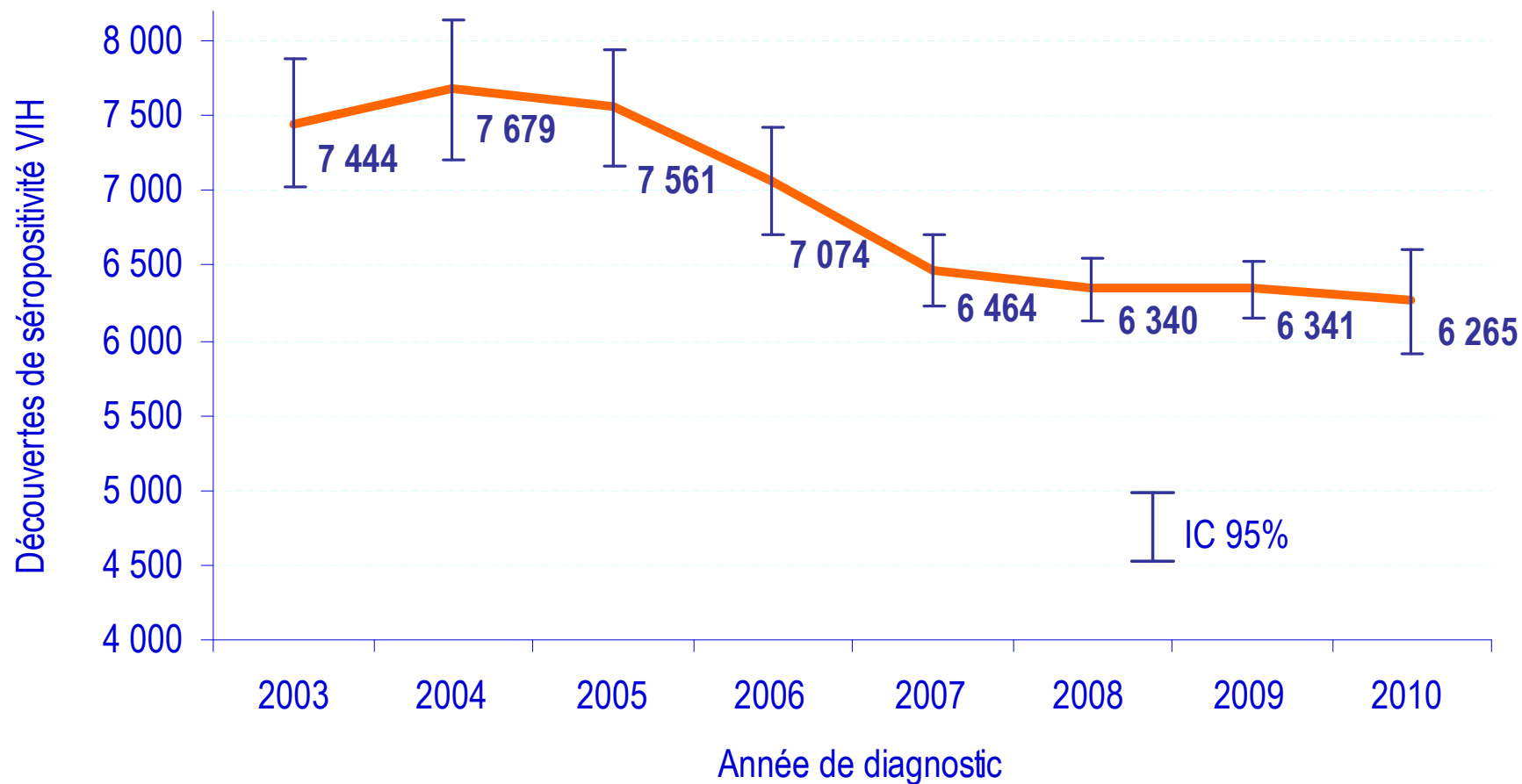
	N 2010	% 2010	% labo de ville
Ile-de-France	1,23M	25%	78%
Métropole hors IdF	3,49 M	70%	77%
DOM	0,26 M	5%	77%
Total	4,98 M	100%	77%

Source : InVS, LaboVIH 2010



Le nombre de découvertes de séropositivité se stabilise :

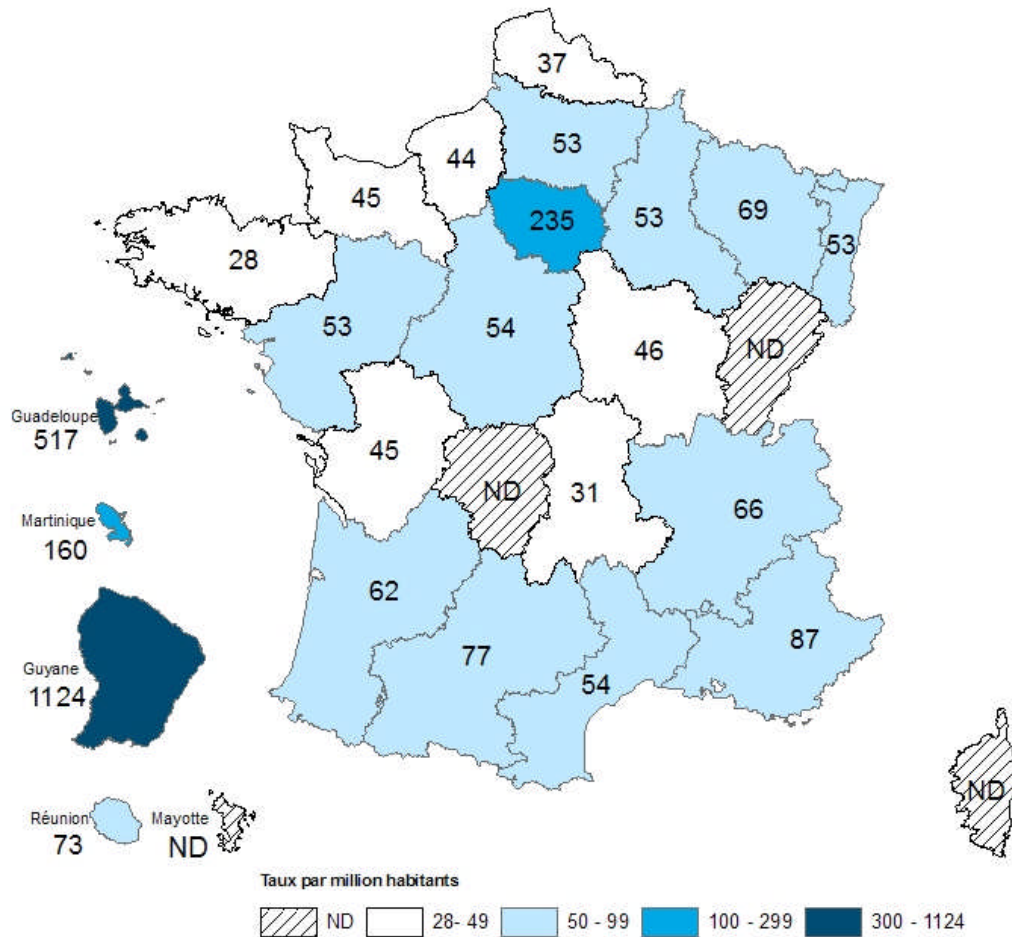
environ 6 300 personnes ont découvert leur séropositivité en 2010



Source : InVS, données DO VIH au 31/12/2010 corrigées pour les délais, la sous déclaration et les valeurs manquantes

Les découvertes de séropositivité en 2010 :

97 découvertes par million d'habitants

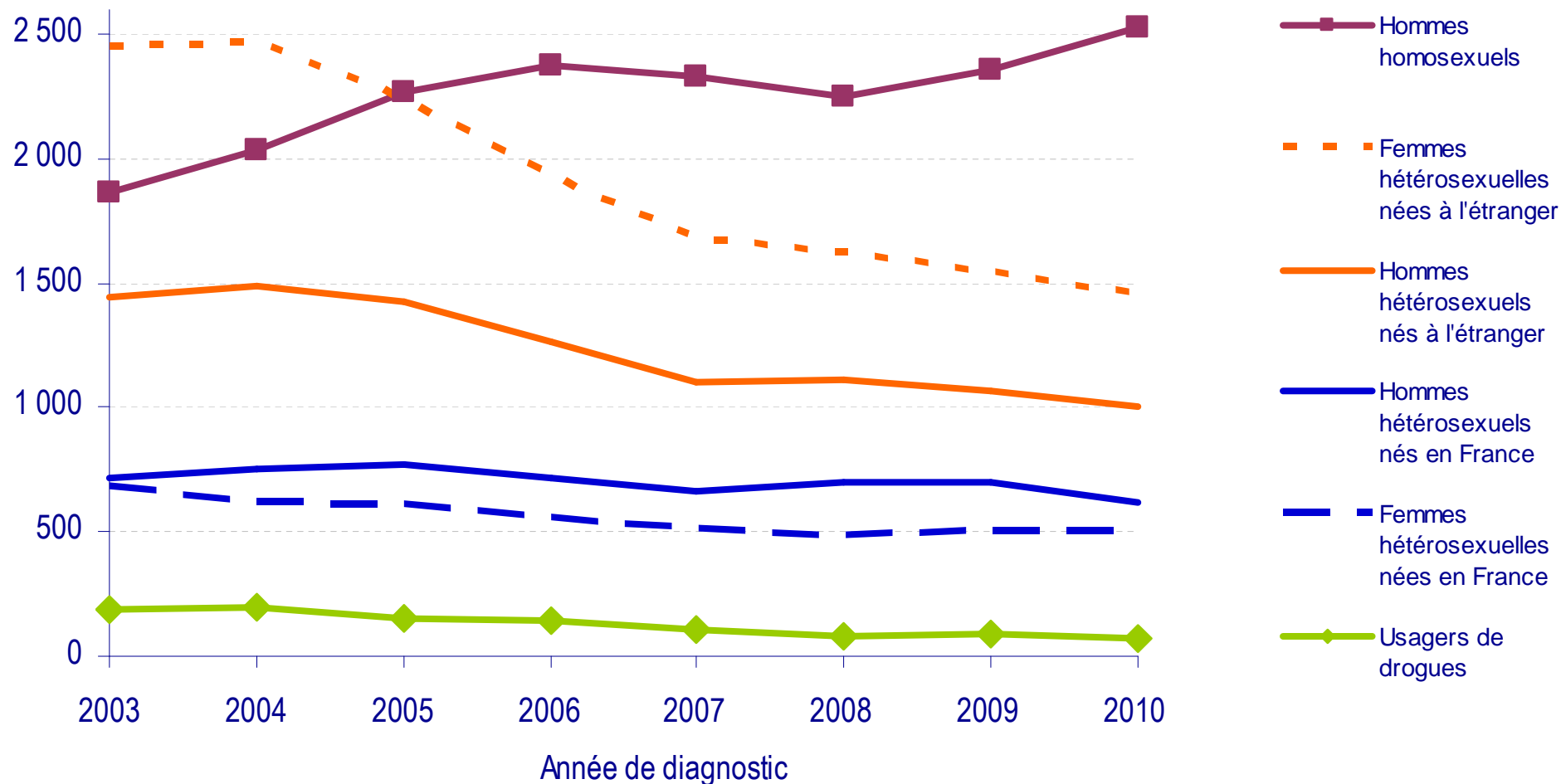


	N 2010	% 2010	% médecin de ville
Île-de-France	2 770	44%	36%
Métropole hors IdF	2 900	46%	26%
DOM	595	9%	37%
Total	6 265	100%	32%

Nombre de découvertes par millions d'hab.

Les découvertes de séropositivité en 2010 :

Augmentation chez les homosexuels



Source : InVS, données DO VIH au 31/12/2010 corrigées pour les délais, la sous déclaration et les valeurs manquantes



2 500 découvertes de séropositivité en 2010 chez les homosexuels masculins

Soit 40% de l'ensemble des découvertes

(38% en IdF, 48% en métropole hors IdF et 16% dans les DOM)

- **Age moyen** : 37 ans (stable depuis 2003)
- **Lieu de naissance** : 83% en France, 6% en Europe, 5% en Amérique, 3% en Afrique subsaharienne
- **Motif de dépistage** : signes cliniques 37%, exposition récente au VIH 31%
- **Cadre du diagnostic** : 37% diagnostiqués par un médecin de ville



3 600 découvertes de séropositivité en 2010 chez les hétérosexuels

Soit 57% de l'ensemble des découvertes

(60% en IdF, 49% en métropole hors IdF et 82% dans les DOM)

2 500 hétérosexuels nés à l'étranger

- **Age moyen** : 38 ans
- **Sexe** : 1500 femmes et 1000 hommes
- **Motif de dépistage** :
 - F : bilan systématique 38%
signes cliniques 25%
 - H : signes cliniques 39%
bilan systématique 20%
- **Cadre du diagnostic** : 30% en ville

1 100 hétérosexuels nés en France

- **Age moyen** : 43 ans
- **Sexe** : 500 femmes et 600 hommes
- **Motif de dépistage** :
 - F : signes cliniques 30%
bilan systématique 26%
 - H : signes cliniques 49%
bilan systématique 9%
- **Cadre du diagnostic** : 26% en ville



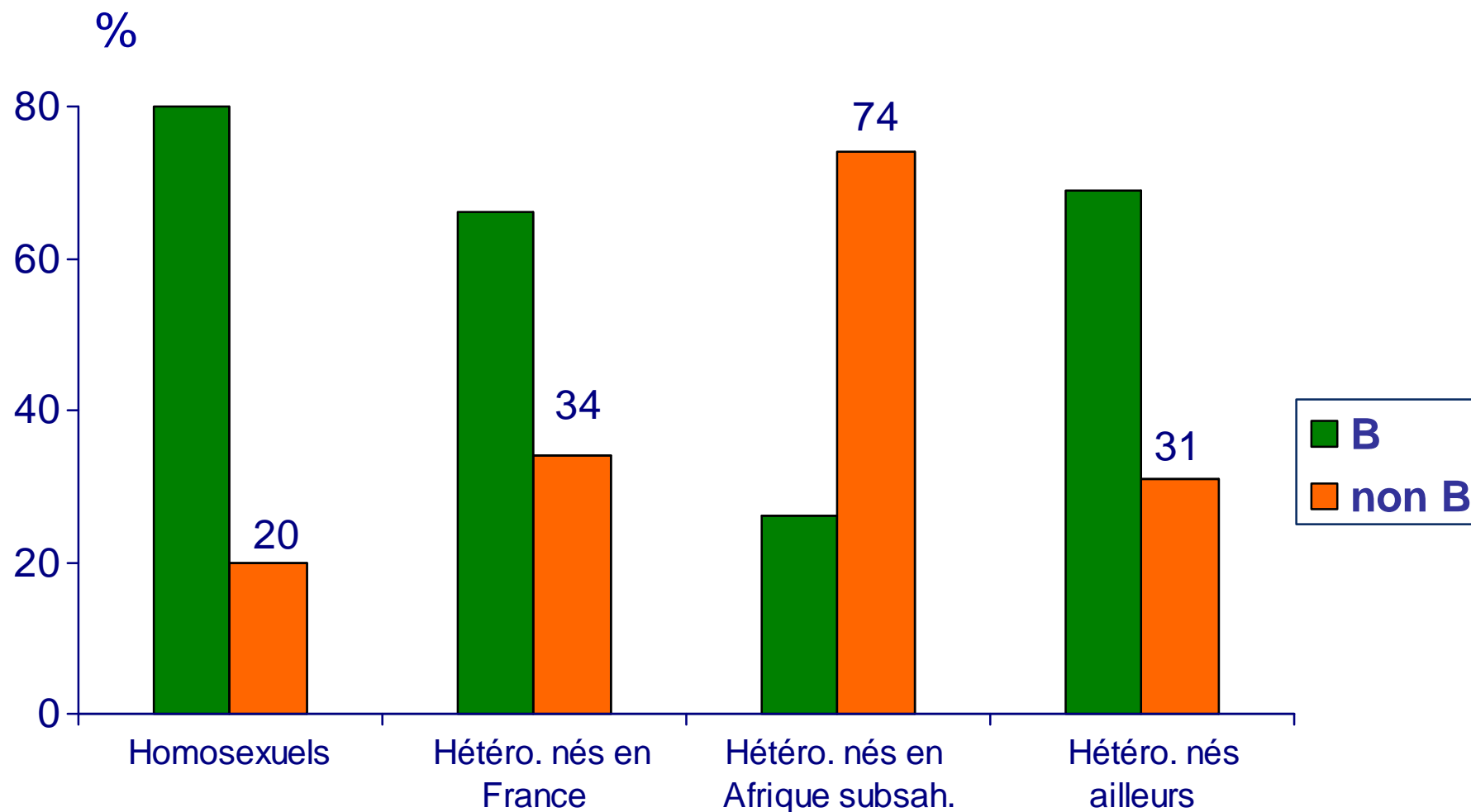
70 découvertes de séropositivité en 2010 chez les usagers de drogues injectables

Soit 1% de l'ensemble des découvertes

(1% en IdF, 2% en métropole hors IdF et <1% dans les DOM)

- **Sexe** : 82% d'hommes
- **Age moyen** : 36 ans
- **Lieu de naissance** : 54% à l'étranger (Portugal, Géorgie, ex-URSS, ...)
- **Motif de dépistage** : 30% en raison de signes cliniques , 24% suite à une exposition récente au VIH et 21% lors d'un bilan systématique
- **Cadre du diagnostic** : 16% diagnostiqués par un médecin de ville

Proportion de sous-types B/non B parmi les découvertes de séropositivité en 2010



Source : InVS et CNR du VIH, données DO VIH au 31/12/2010 corrigées pour les délais, la sous déclaration et les valeurs manquantes



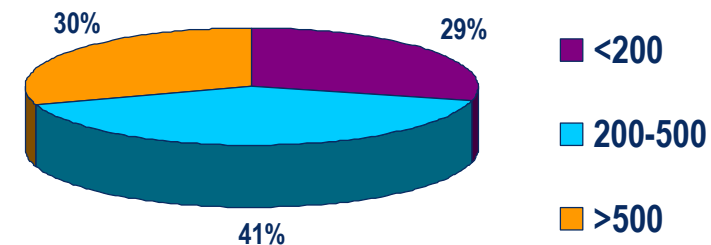
2 indicateurs pour évaluer le caractère précoce/tardif du diagnostic...

Stade clinique au moment de la découverte de séropositivité :

- 15% au stade sida en 2010
- 11% au stade de primo-infection

Statut immunologique :

Plus d'une personne sur 4 découvre sa séropositivité à moins de 200 CD4/ mm3 en 2010

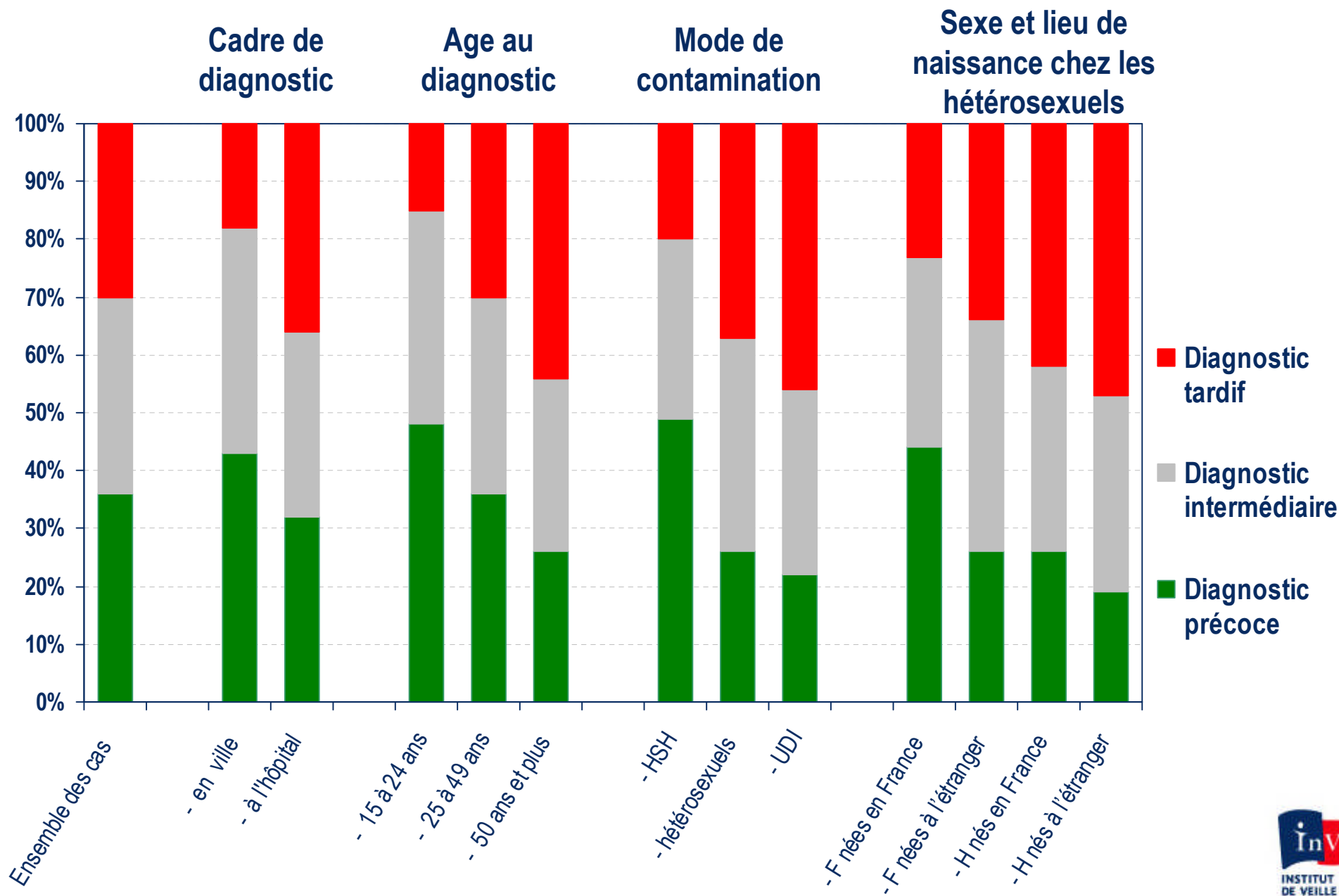


... qui peuvent être combinés en un seul indicateur

stade clinique	statut immunologique		
	<200 CD4	200-499 CD4	>=500 CD4
PIV	Précoce		
Asymptomatique	Tardif	Inter-médiaire	Précoce
Symptomatique non sida		Précoce	Précoce
Sida	Tardif		



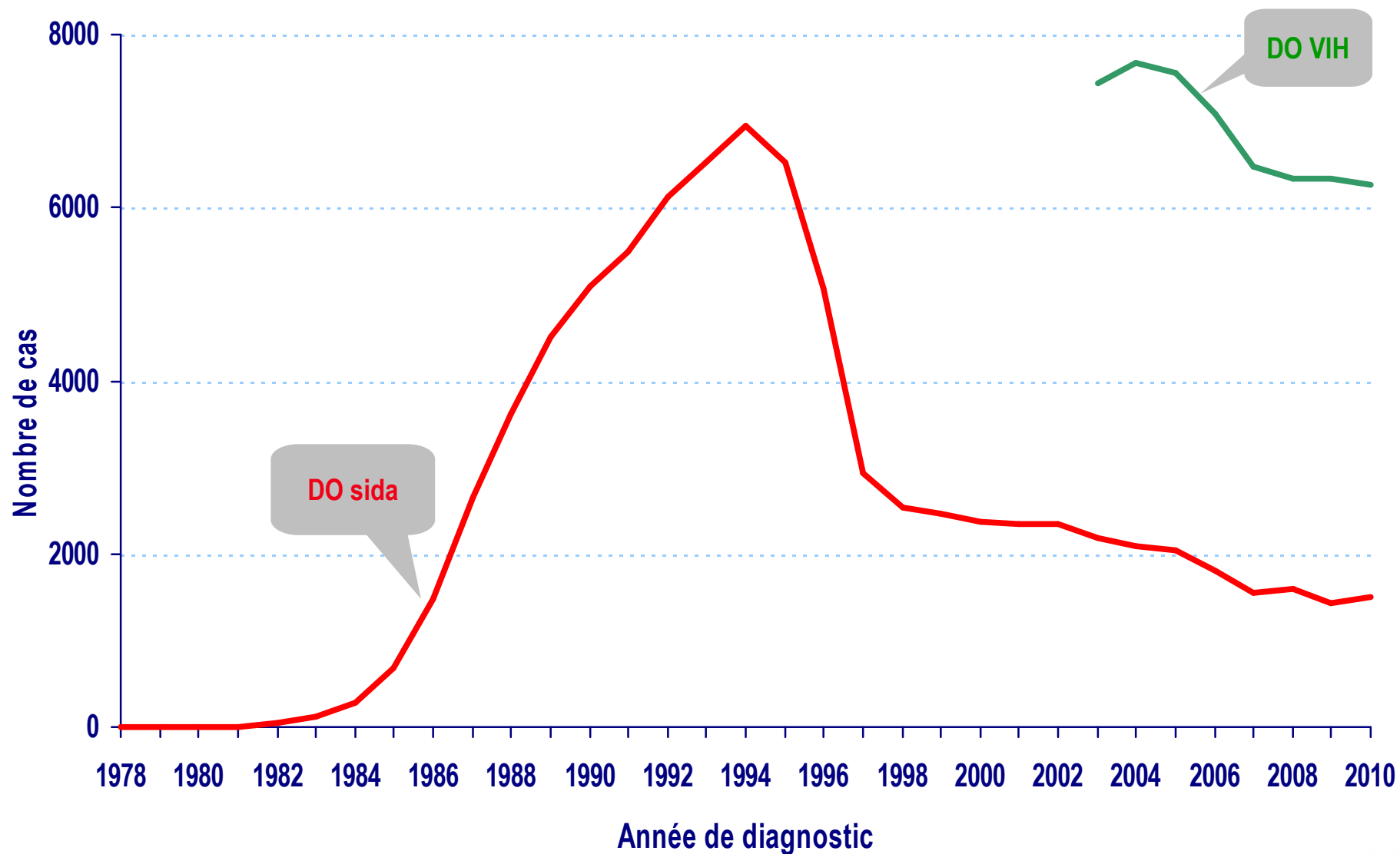
Caractère précoce ou tardif des nouveaux diagnostics d'infection à VIH en 2010





Nombre de cas de sida, 1978-2010

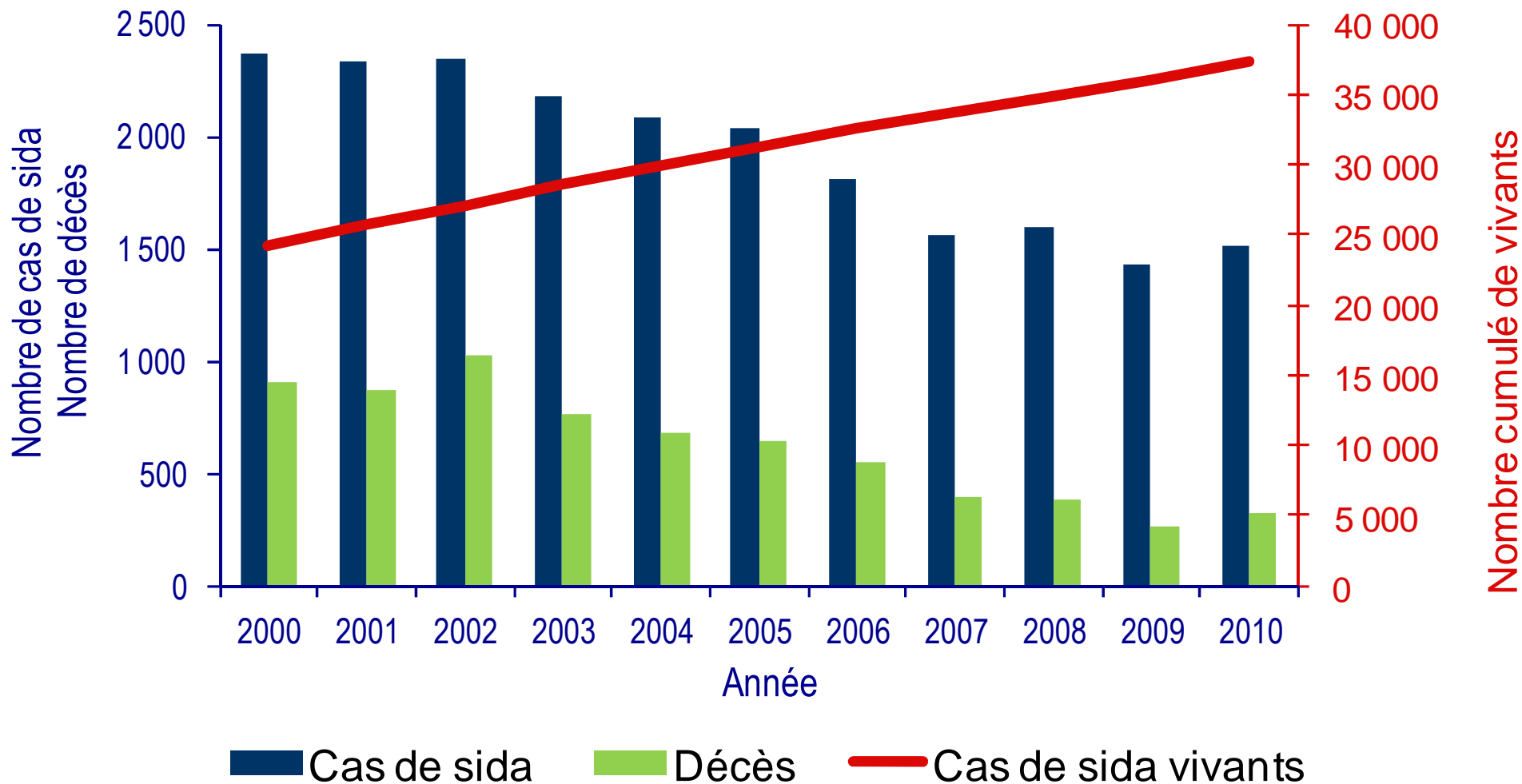
Nombre de découvertes d'infection VIH, 2003-2010





Le nombre de cas de sida se stabilise :

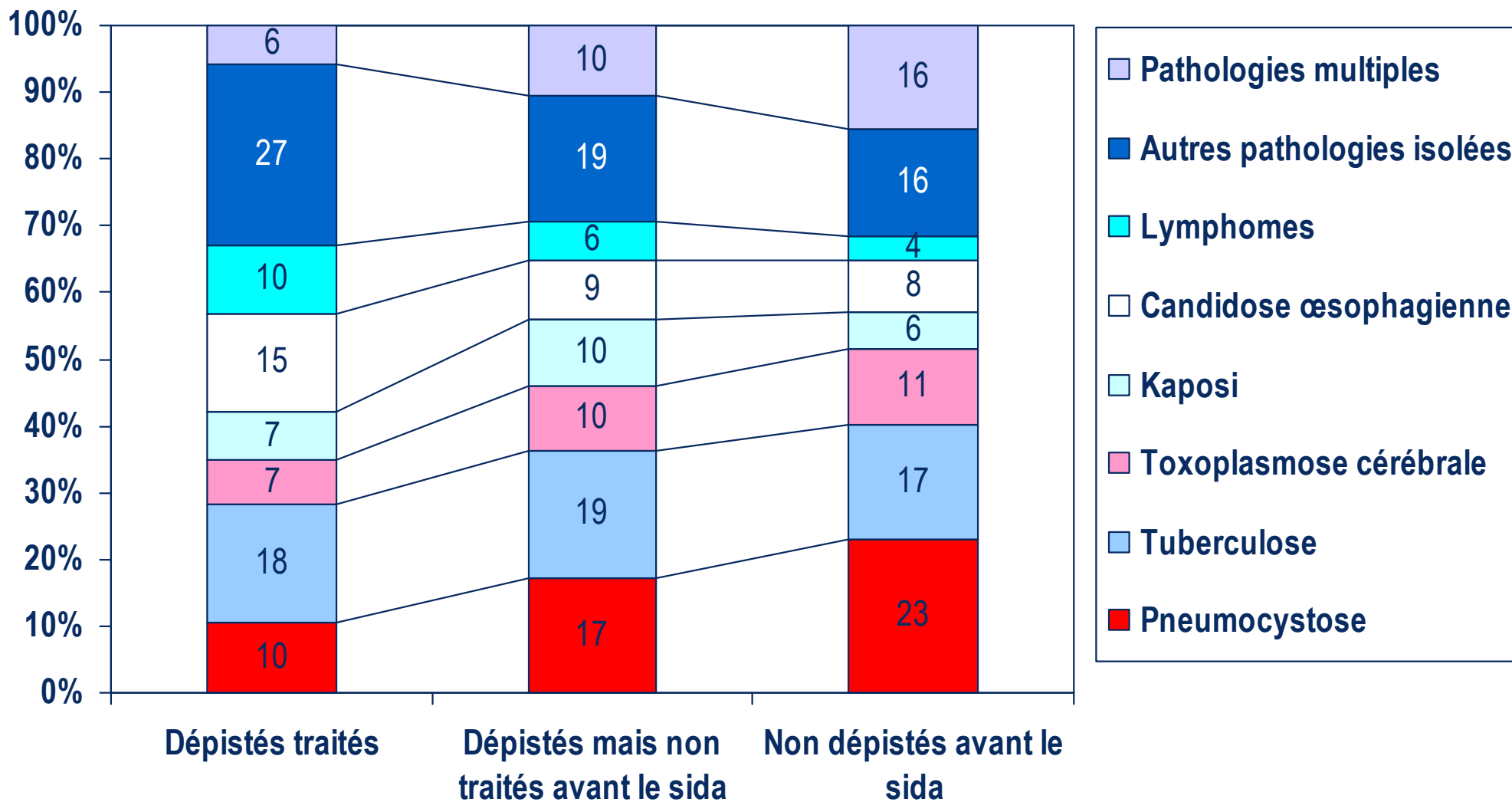
environ 1 500 nouveaux cas de sida diagnostiqués en 2010



Source : InVS, données DO sida au 31/12/2010 corrigées pour les délais et la sous déclaration



Principales pathologies inaugurales de sida selon la connaissance de la séropositivité et le traitement ARV, 2003-2010



Source : InVS, données DO sida au 31/12/2010 corrigées pour les délais et la sous déclaration



Conclusion

- Toujours 5 millions de sérologies VIH réalisées, dont les $\frac{3}{4}$ en ville
- Stabilité du nombre de découvertes de séropositivité depuis 2008 (6 300 en 2010), observée aussi chez les hétérosexuels (3 600), alors que le nombre de découvertes augmente encore chez les homosexuels (2 500)
- Parmi les découvertes de séropositivité en 2010 :
 - 15% au stade clinique de sida (sans diminution depuis 2007)
 - en combinant avec les CD4 : 30% de diagnostics très tardifs
- Rôle important de la médecine de ville, qui diagnostique :
 - une part croissante des séropositivités
 - moins de seniors, plus d'homosexuels, plus de diagnostics précoces qu'à l'hôpital
- Pas encore les retombées du Plan VIH/sida-IST 2010-2014, rendu public fin 2010, en matière de dépistage



Nouvelle fiche de DO : principales modifications

(utilisation systématique à partir de janvier 2012)

Infection à VIH chez l'adulte et l'adolescent de 15 ans et plus

Sexe* : H F transgenre H vers F transgenre F vers H

Année d'arrivée en France :

Initiative de la sérologie actuelle* : proposée par le médecin
 demandée par la personne

VHC, VHB et IST (syphilis, gonococcie, chlamydirose, LGV)

Ac anti-VHC au moment du diagnostic VIH : positif négatif inconnu

Ag HBs au moment du diagnostic VIH : positif négatif inconnu

IST au moment du diagnostic VIH ou dans les 12 mois précédents :

oui, la(es)quelle(s) : non inconnu

Charge virale : copies/ml Date :

(mesure la plus proche possible du diagnostic d'infection à VIH)



Remerciements

- Professionnels de santé participant à la surveillance du VIH/sida : biologistes, médecins, TEC
- Médecins inspecteurs de santé publique des ARS et leurs collaborateurs
- Centre national de référence du VIH : Francis Barin, Denys Brand, Sylvie Brunet et Damien Thierry