

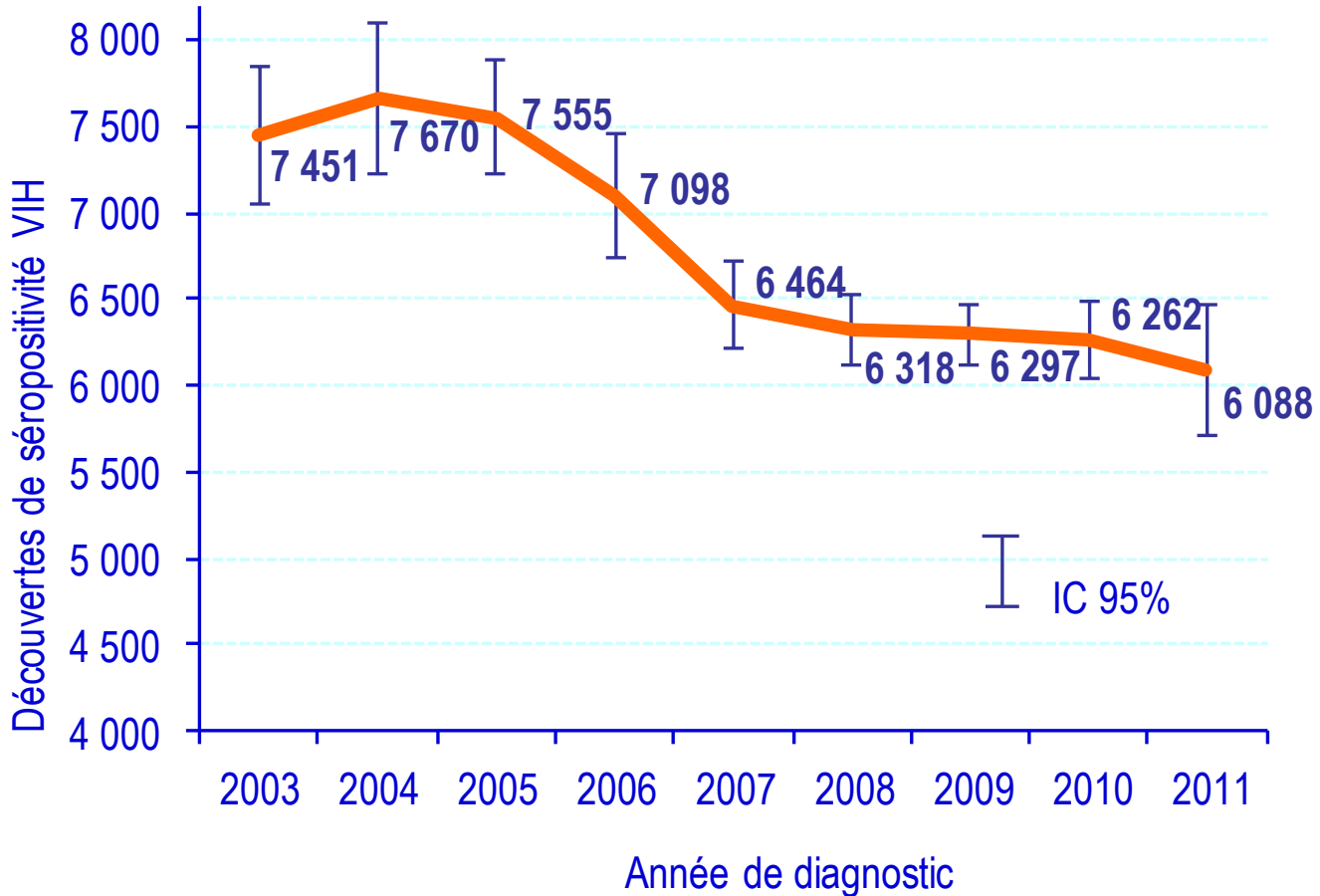
Découvertes de séropositivité VIH et diagnostics de sida 2003-2011

Unité VIH/sida-IST-hépatites B et C, Institut de Veille Sanitaire
CNR du VIH

Réunion des Associations
20 Novembre 2012

Environ 6 100 personnes ont découvert leur séropositivité VIH en 2011

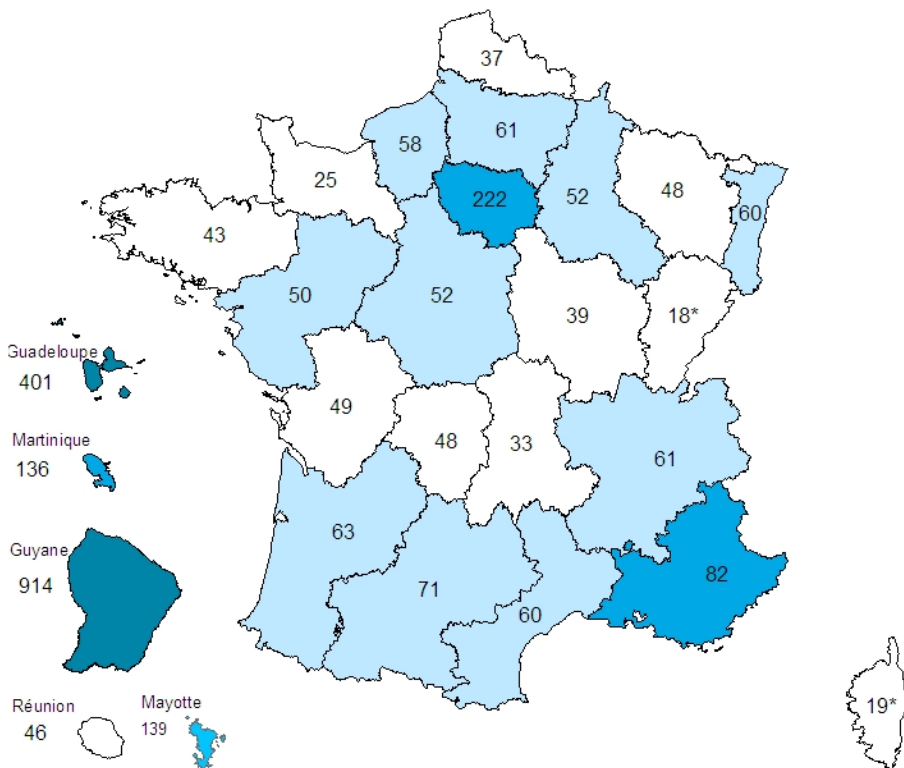
Nombre stable depuis 2007



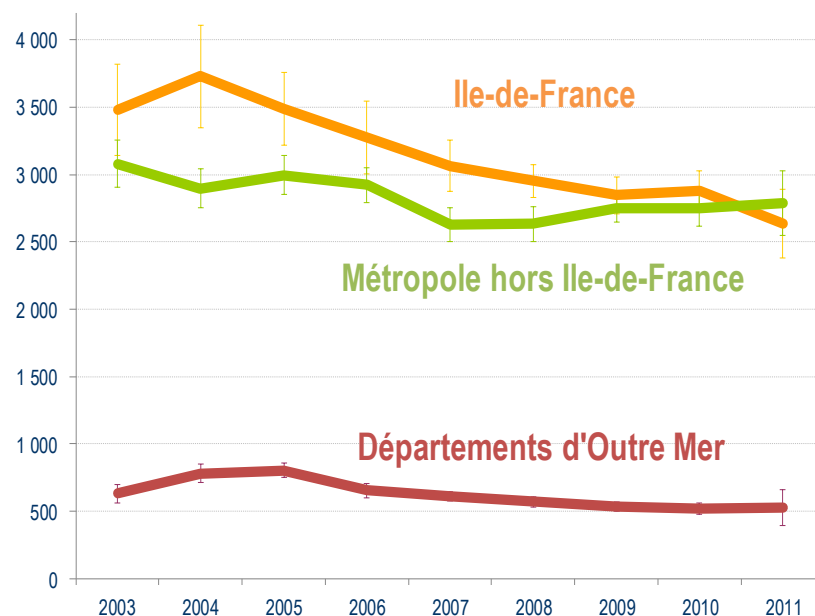
Source : InVS, données DO VIH au 31/12/2011 corrigées pour les délais, la sous déclaration et les valeurs manquantes

Les découvertes de séropositivité VIH par région

2011



2003-2011



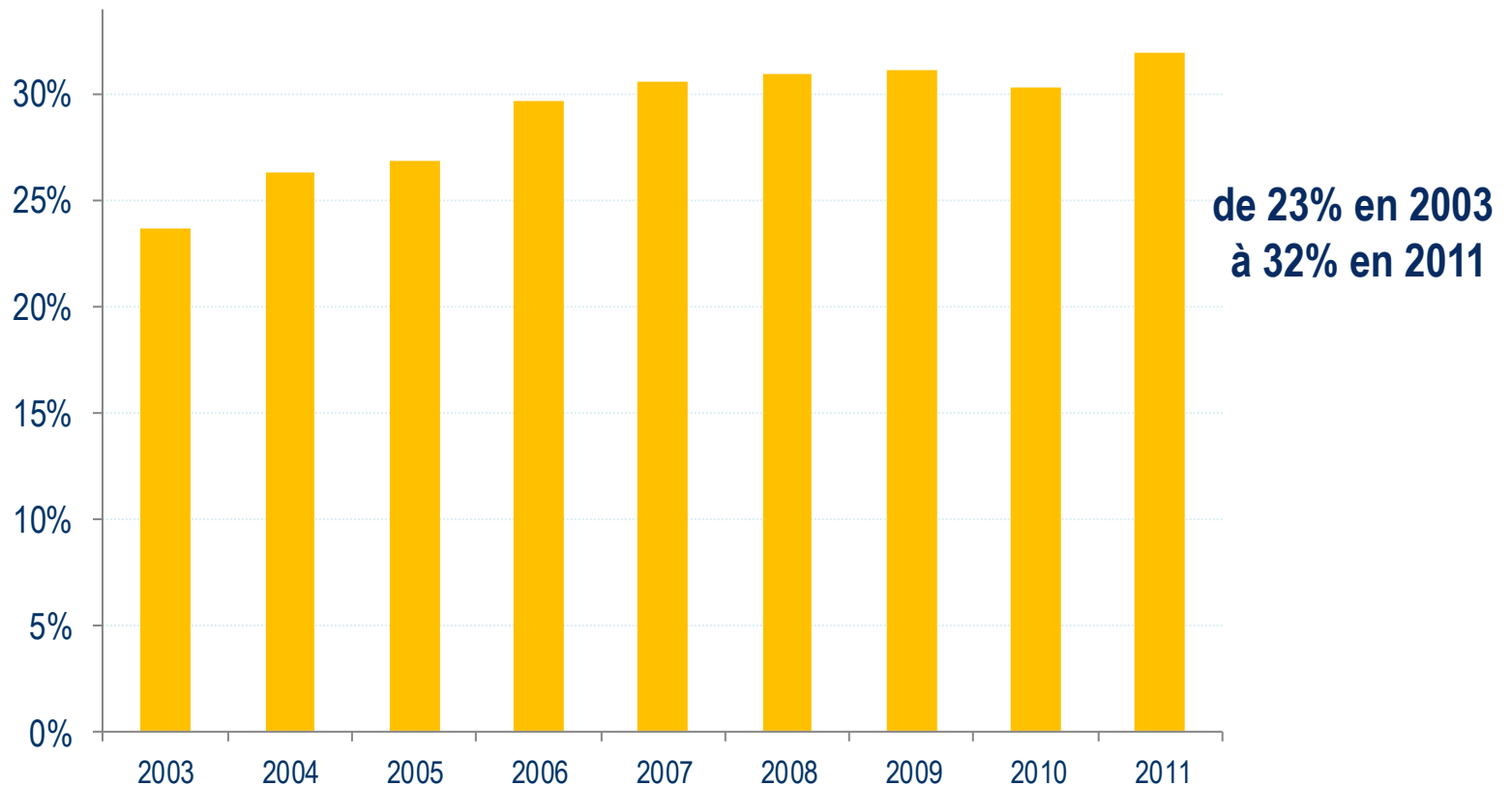
France : 93 découvertes par millions d'habitants en 2011



* Données brutes car estimation 2011 impossible à ce jour

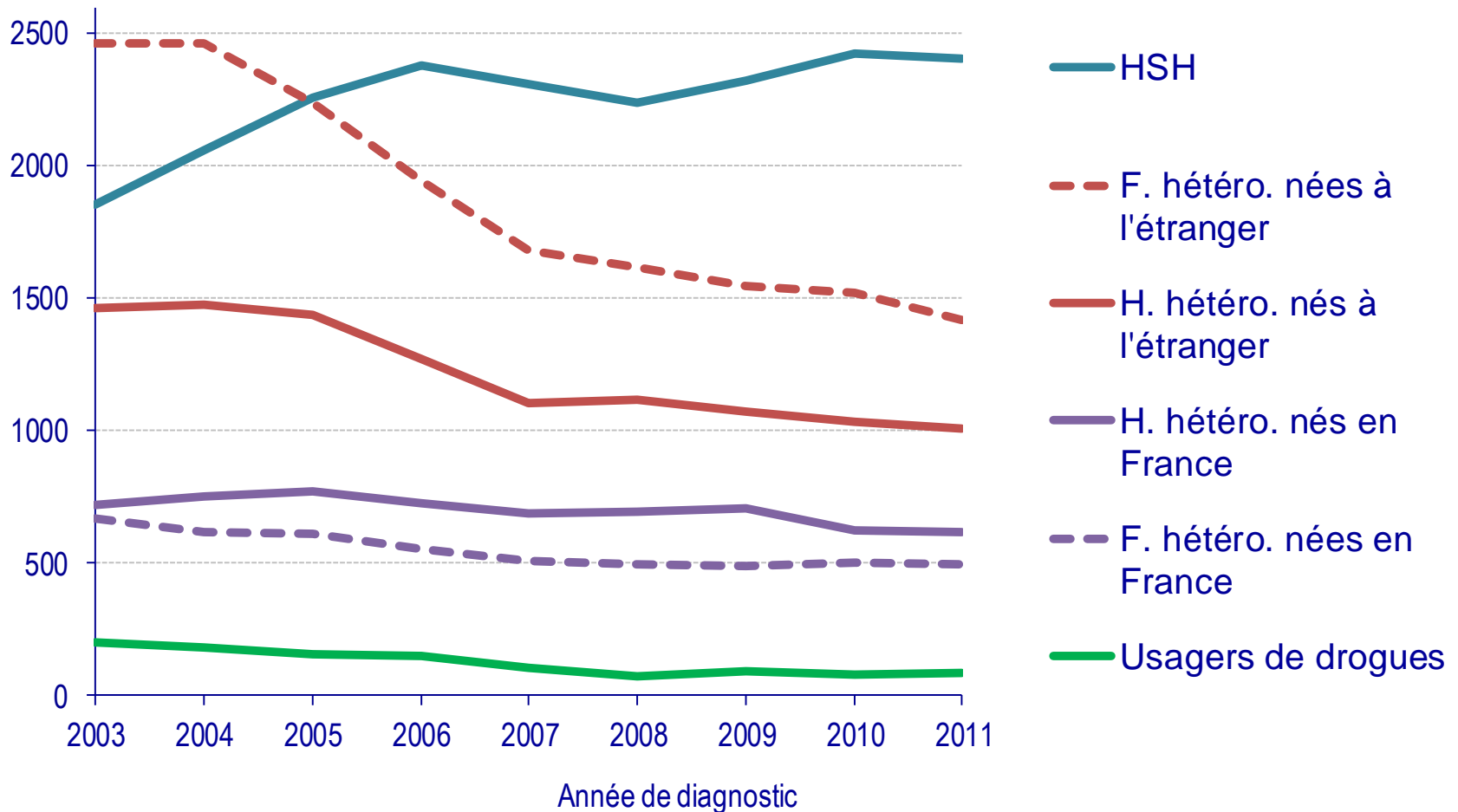
Source : InVS, données DO VIH au 31/12/2011 corrigées pour les délais et la sous déclaration

Un tiers des découvertes en médecine de ville en 2011



Source : InVS, données DO VIH au 31/12/2011 corrigées pour les délais et la sous déclaration

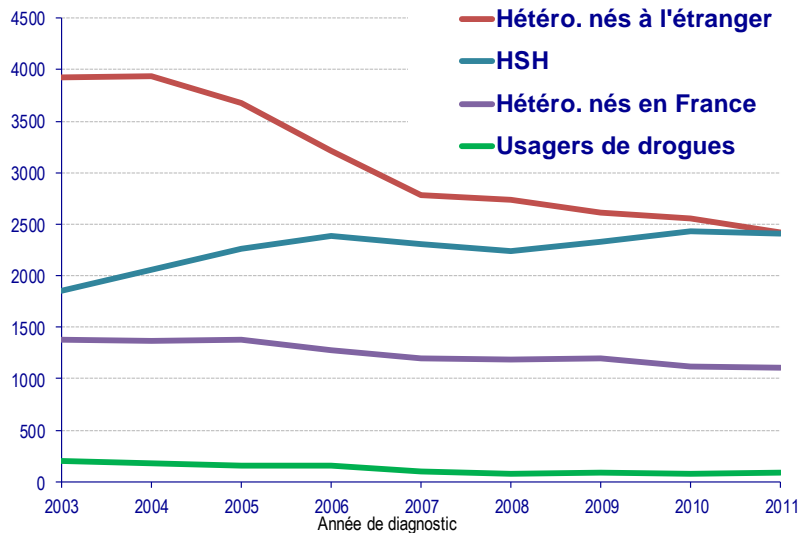
Découvertes de séropositivité par mode de contamination



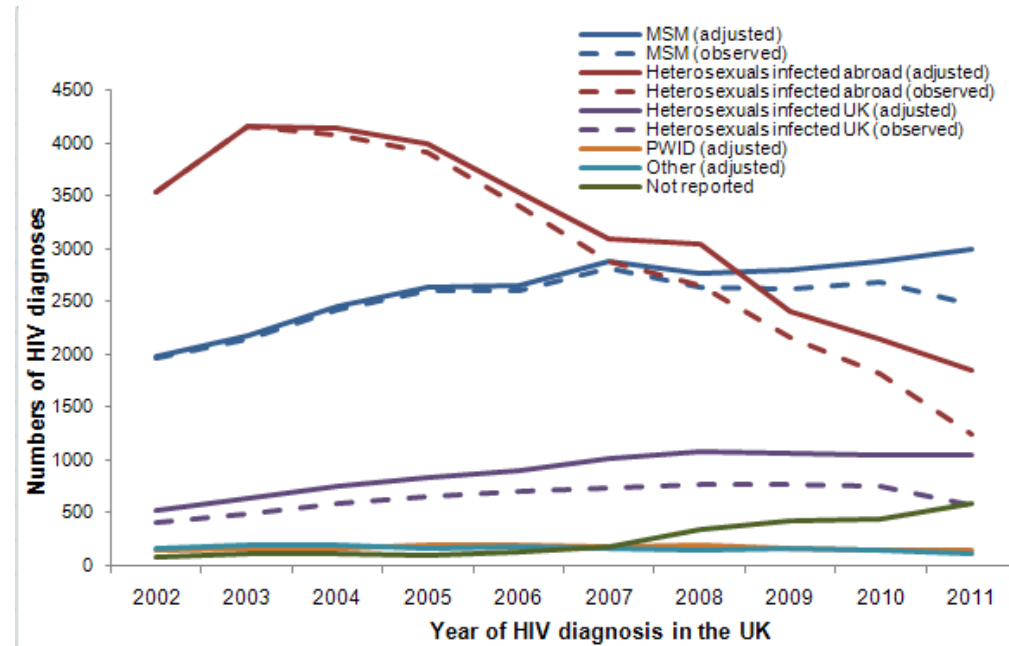
Source : InVS, données DO VIH au 31/12/2011 corrigées pour les délais, la sous déclaration et les valeurs manquantes

Découvertes de séropositivité par mode de contamination : comparaison France / Royaume Uni

France

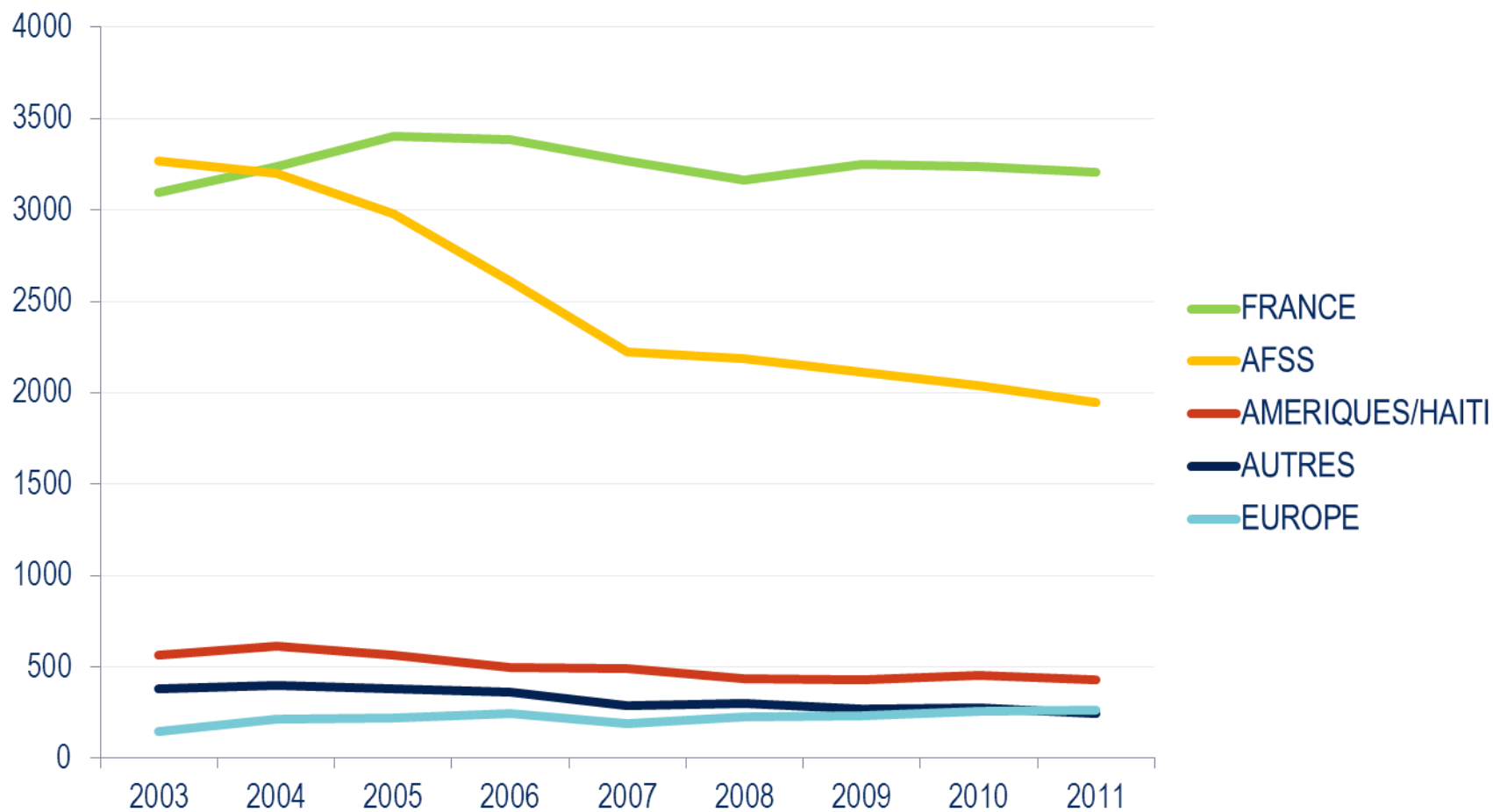


UK



Sources : InVS, données DO VIH au 31/12/2011 corrigées pour les délais, la sous déclaration et les valeurs manquantes et HPA, United Kingdom new HIV diagnoses to the end of December 2011

Découvertes de séropositivité par pays de naissance





2 400 découvertes de séropositivité en 2011 chez les homosexuels masculins

Soit 40% de l'ensemble des découvertes

(35% en IdF, 47% en métropole hors IdF et 16% dans les DOM)

- **Age moyen** : 37 ans (stable depuis 2003)
- **Lieu de naissance** : 85% en France, 5% en Europe, 4% en Amérique, 2% en Afrique subsaharienne
- **Motif de dépistage** : signes cliniques 33%, exposition récente au VIH 32%
- **Cadre du diagnostic** : 37% diagnostiqués par un médecin de ville

3 500 découvertes de séropositivité en 2011 chez les hétérosexuels

Soit 58% de l'ensemble des découvertes

(63% en IdF, 49% en métropole hors IdF et 83% dans les DOM)

2 400 hétérosexuels nés à l'étranger

- **Age moyen** : 38 ans
- **Sexe** : 1400 femmes et 1000 hommes
- **Motif de dépistage** :
 - F : bilan systématique 41%
signes cliniques 24%
 - H : signes cliniques 40%
bilan systématique 20%
- **Cadre du diagnostic** : 30% en ville

1 100 hétérosexuels nés en France

- **Age moyen** : 42 ans
- **Sexe** : 500 femmes et 600 hommes
- **Motif de dépistage** :
 - F : signes cliniques 28%
bilan systématique 25%
 - H : signes cliniques 45%
bilan systématique 16%
- **Cadre du diagnostic** : 28% en ville



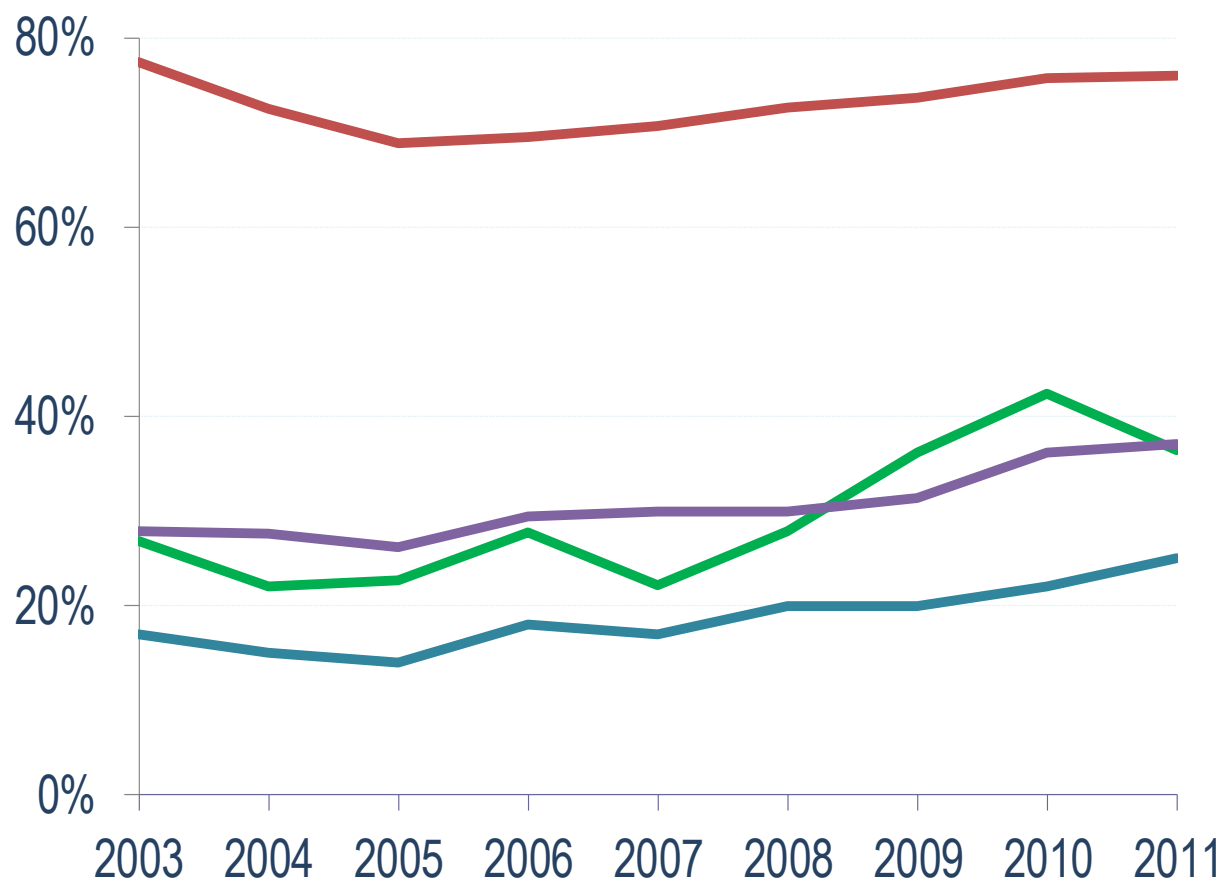
85 découvertes de séropositivité en 2011 chez les usagers de drogues injectables

Soit 1% de l'ensemble des découvertes

(1% en IdF, 2% en métropole hors IdF et <1% dans les DOM)

- **Sexe** : 83% d'hommes
- **Age moyen** : 39 ans
- **Lieu de naissance** : 57% à l'étranger (Europe, principalement Portugal et Afrique du Nord)
- **Motif de dépistage** : 32% en raison de signes cliniques , 20% lors d'un bilan systématique et 19% suite à une exposition récente au VIH
- **Cadre du diagnostic** : 17% diagnostiqués par un médecin de ville

Evolution de la proportion de sérotypes non B parmi les VIH-1



en 2011 :

**Hétéro. nés en Afrique
subsaharienne : 76%**

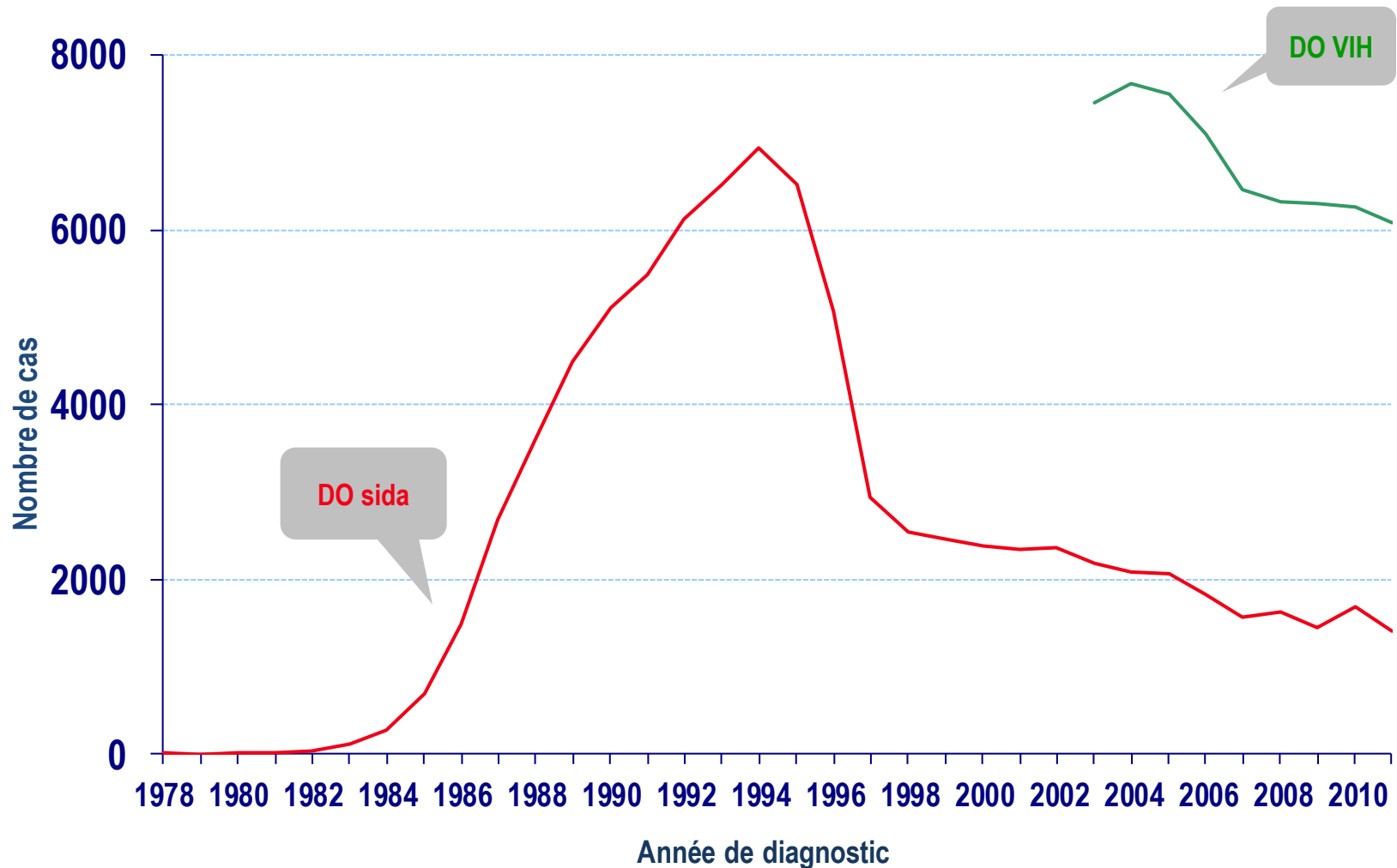
**Hétéro. nés en
France : 37%**

UDI : 36%

HSH : 25%

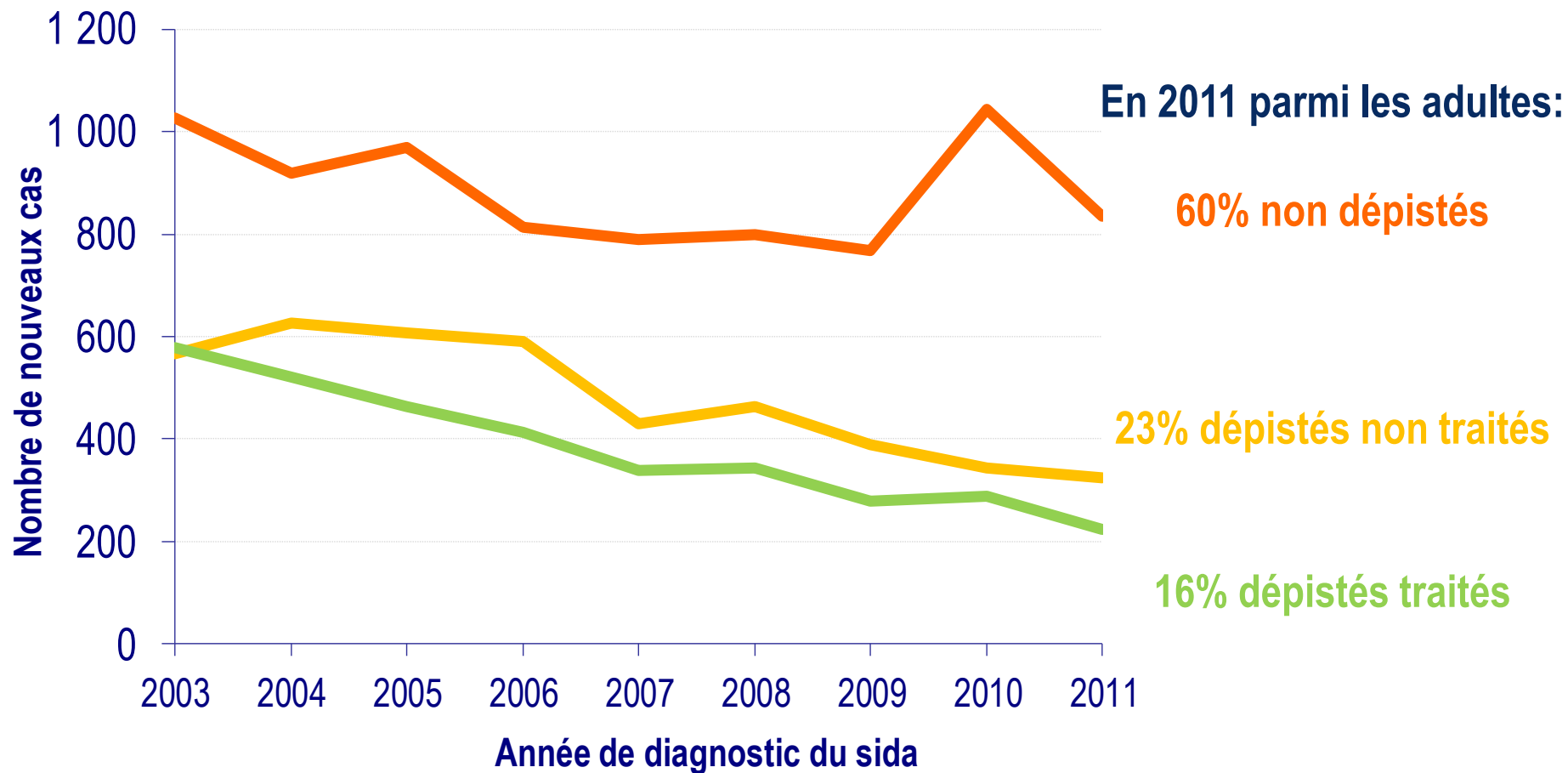
Nombre de cas de sida, 1978-2011

Nombre de découvertes d'infection VIH, 2003-2011

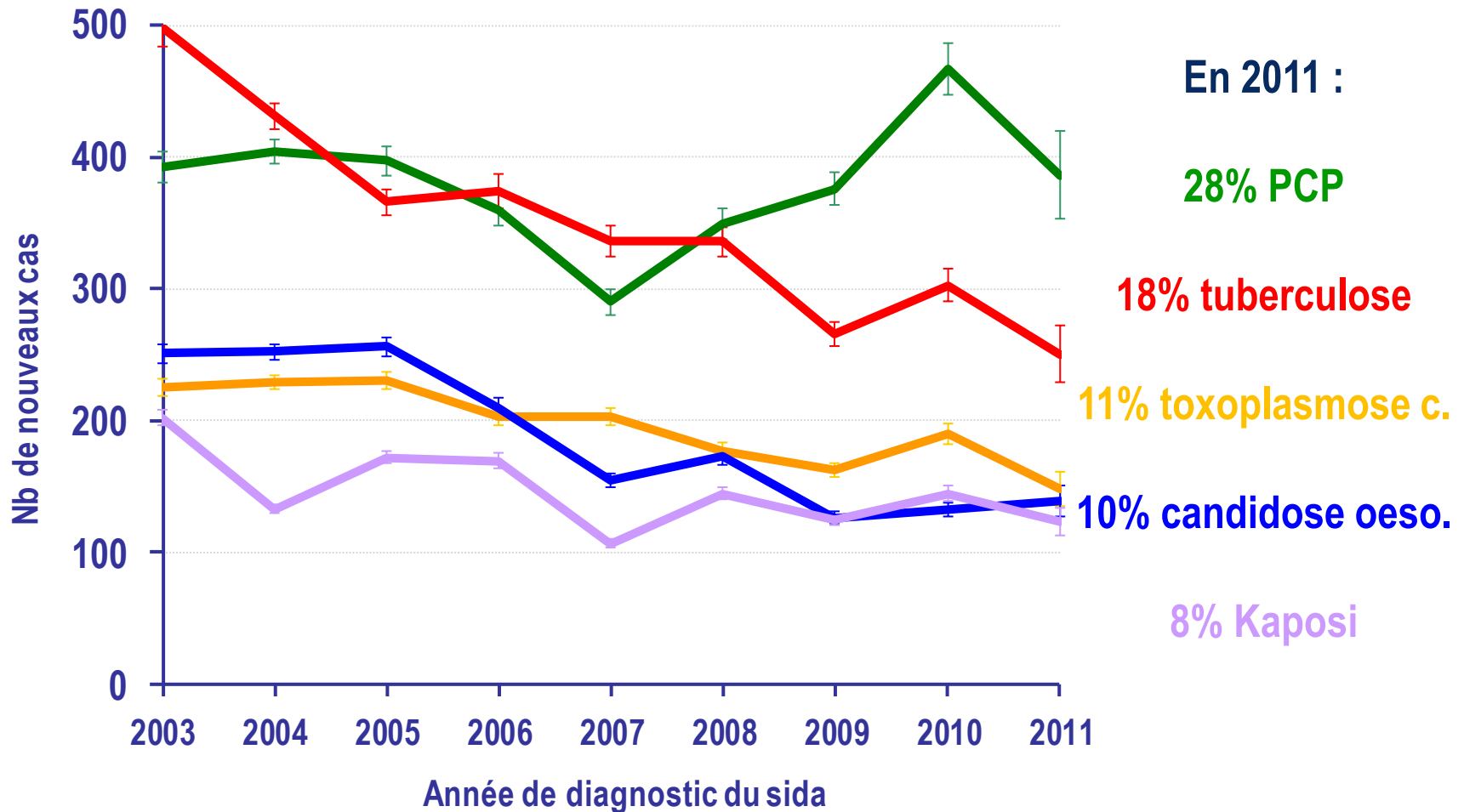


Source : InVS, données DO VIH et sida au 31/12/2011 corrigées pour les délais, la sous déclaration et les valeurs manquantes

Cas de sida selon la connaissance de la séropositivité et la prise d'un traitement antirétroviral avant le sida



La pneumocystose est la pathologie inaugurale* de sida la plus fréquente depuis 2008



* Pathologies isolées (non associées à une autre pathologie)

Source : InVS, données DO sida au 31/12/2011 corrigées pour les délais, la sous déclaration

Conclusion

- Stabilité du nombre de découvertes de séropositivité depuis 2007 (6 100 en 2011)
- Peu de différences entre les découvertes de séropositivité en 2011 par rapport à 2010
 - Soit poursuite des tendances, notamment pour les hétérosexuels nés à l'étranger
 - Soit stabilisation, notamment pour les HSH
- Un tiers des découvertes en médecine de ville en 2011
- Poursuite de la diffusion des sous-types non-B du VIH-1 depuis 2005
- 800 diagnostics de sida en 2011 chez des personnes qui ignoraient leur séropositivité



Remerciements

- Professionnels de santé déclarant les diagnostics VIH/sida : biologistes, médecins, TEC
- Biologistes participant à la surveillance virologique
- Médecins de santé publique des ARS et leurs collaborateurs
- Centre national de référence du VIH : Francis Barin, Denys Brand, Sylvie Brunet et Damien Thierry