

# Surveillance du VIH/sida en France

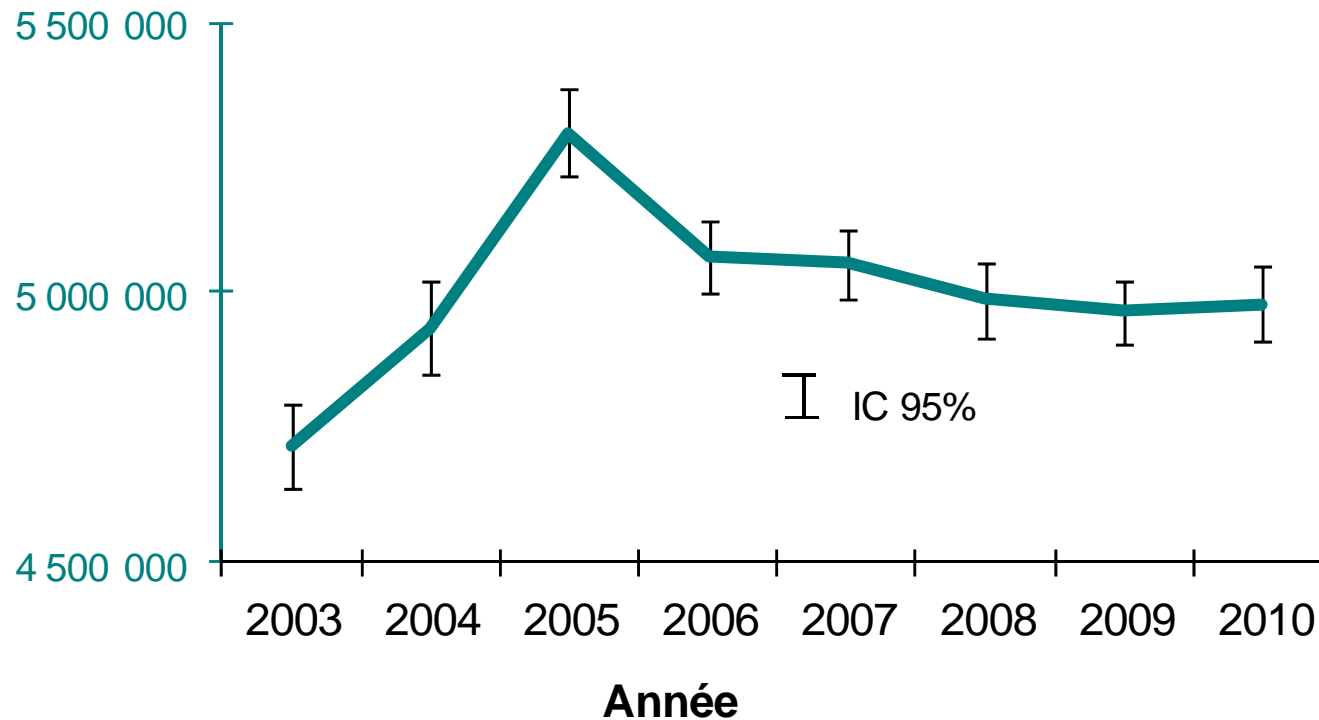
## Synthèse des données du 30 juin 2011

Institut de veille sanitaire, Département maladies infectieuses,  
Unité VIH-IST-VHC-VHB chronique,  
Saint-Maurice (94)  
CNR du VIH, Inserm U966, CHU Bretonneau  
Tours (37)

juin 2012



## Environ 5 millions de sérologies VIH réalisées en 2010, dont 77% en ville

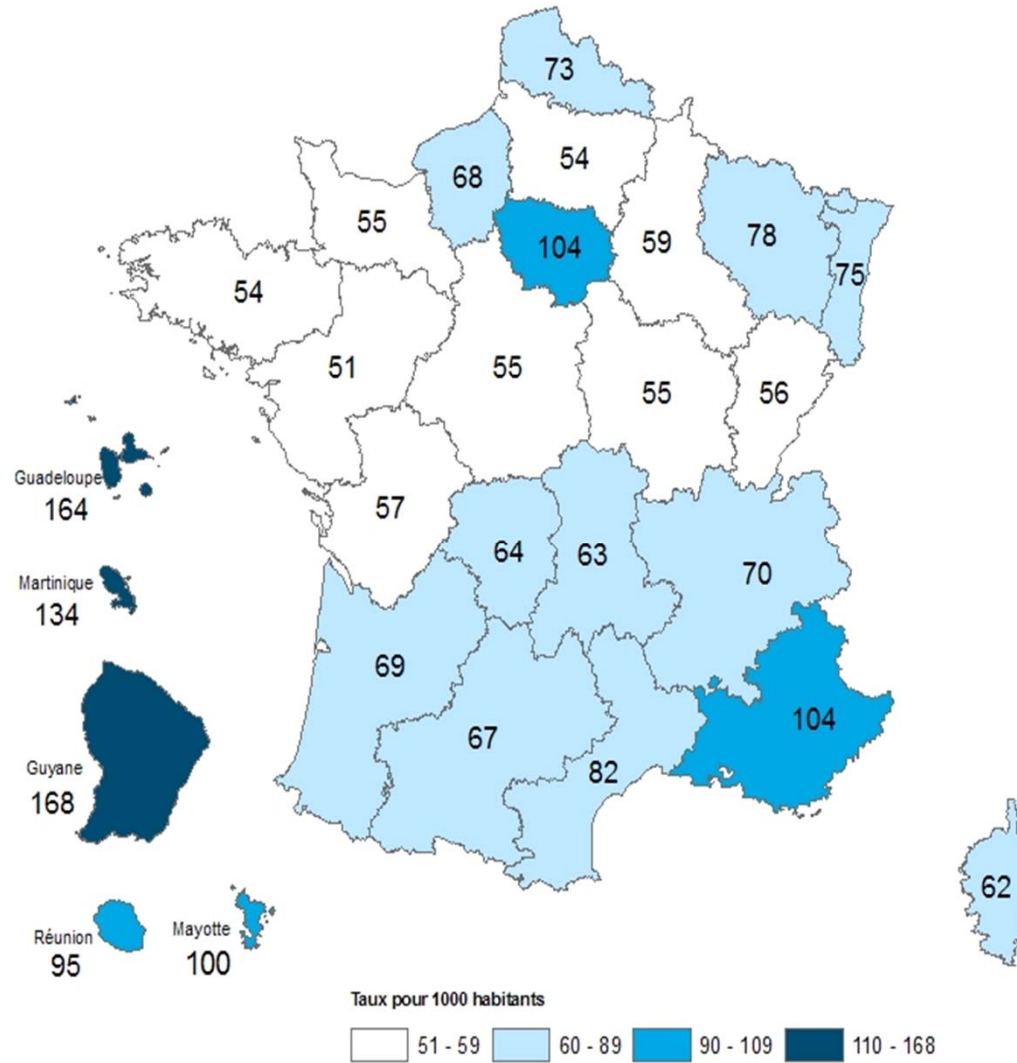


8% des sérologies sont réalisés dans un cadre anonyme  
(Consultations de dépistage anonyme et gratuit)



# L'activité de dépistage du VIH est variable selon la région

Nombre de sérologies VIH réalisées en 2010 pour 1000 hab.

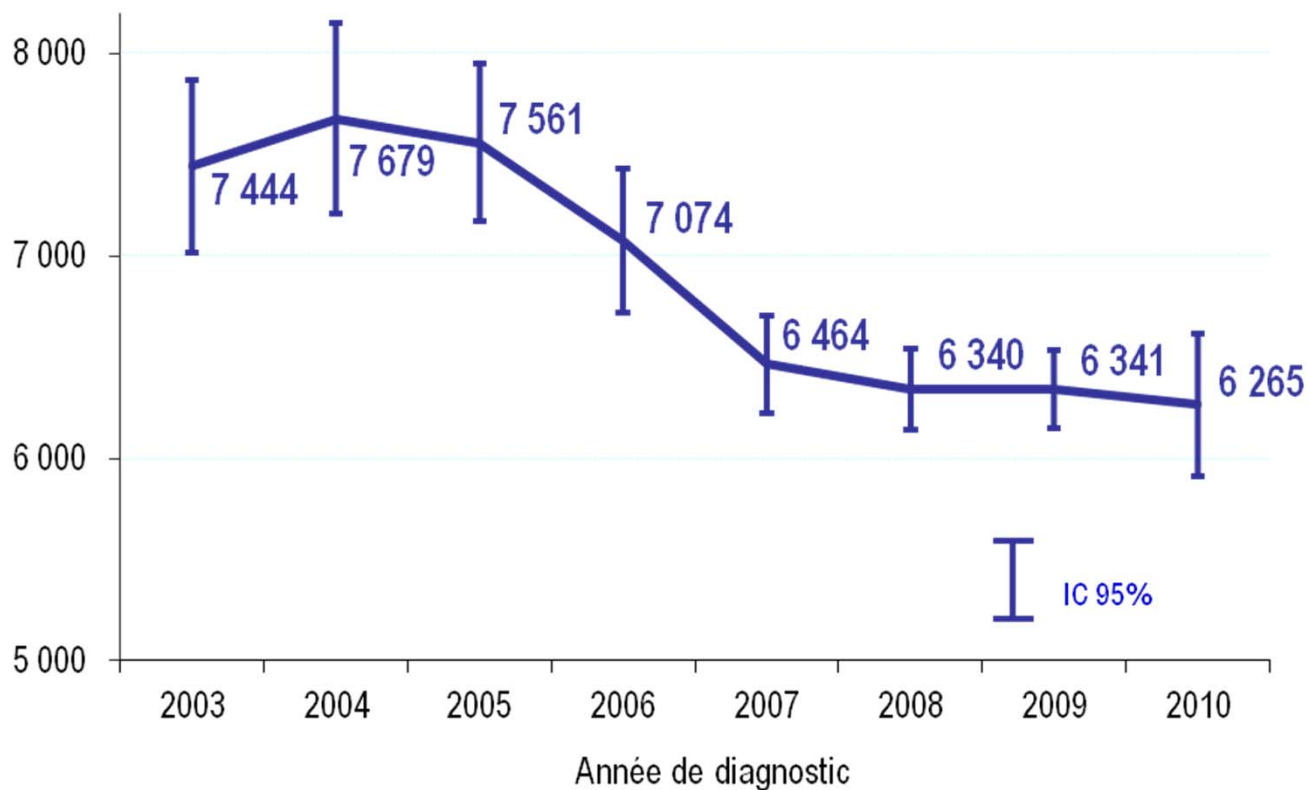


Source : LaboVIH, 4 300 laboratoires de ville et hospitaliers



## Environ 6 300 découvertes de séropositivité VIH par an depuis 2008

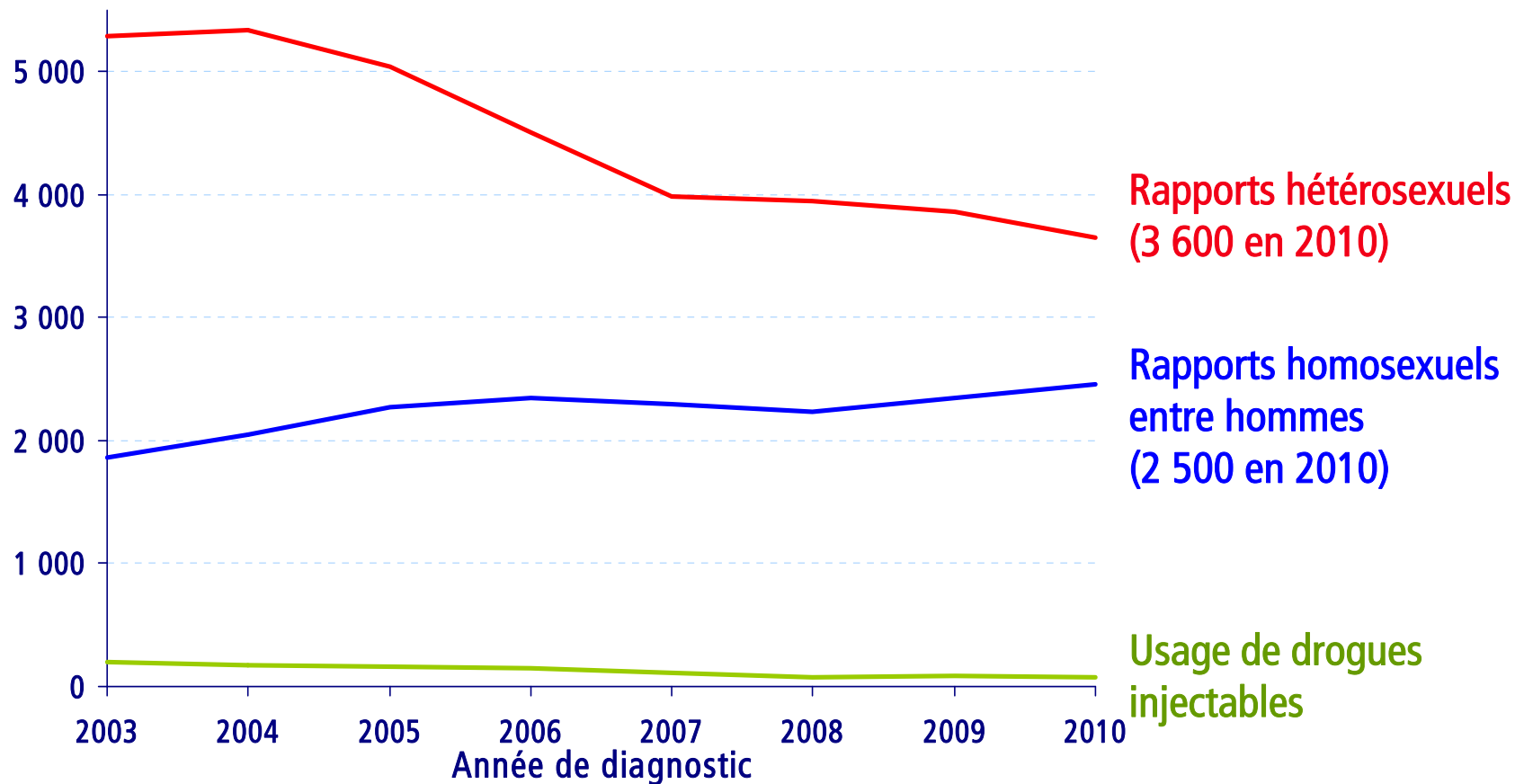
dont 25 à 30% déclarées par des médecins et biologistes de ville



**Source :** InVS, déclaration obligatoire du VIH réalisée, depuis 2003, par 15 600 cliniciens et 2 500 biologistes (ville et hôpital)



## Augmentation des découvertes de séropositivité VIH depuis 2003 chez les hommes contaminés par rapports homosexuels



**Source :** InVS, déclaration obligatoire du VIH réalisée, depuis 2003, par 15 600 cliniciens et 2 500 biologistes (ville et hôpital)

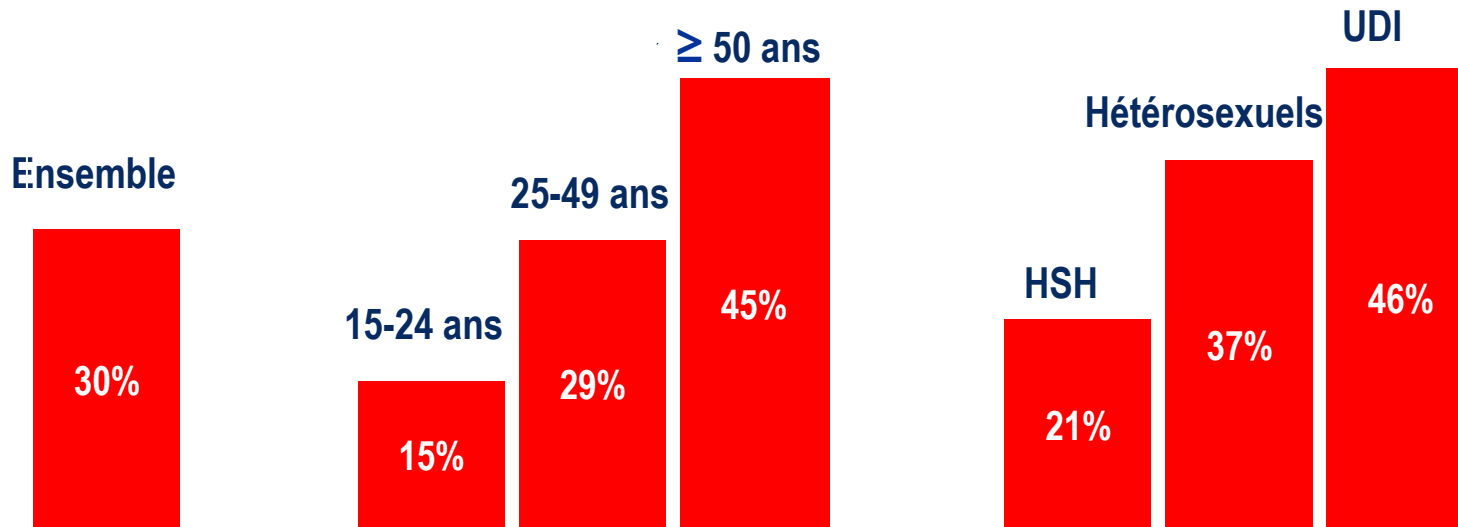


## En 2010, encore trop de diagnostics VIH tardifs

surtout chez les plus de 50 ans, les usagers de drogues et les hétérosexuels.

% de diagnostics tardifs

diagnostic tardif = stade sida ou  $CD4 < 200/mm^3$



Source : InVS, déclaration obligatoire du VIH réalisée, depuis 2003, par 15 600 cliniciens et 2 500 biologistes (ville et hôpital)



# Synthèse

- ✓ **5 millions de sérologies VIH réalisées en 2010**, dont les  $\frac{3}{4}$  en ville
- ✓ **En 2010, environ 6 300 personnes ont découvert leur séropositivité VIH**
  - ~ 2 500 hommes contaminés par rapports sexuels entre hommes,
  - ~ 2 000 personnes nés en Afrique subsaharienne (1 200 femmes et 800 hommes)
  - ~1 100 personnes nées en France contaminées par rapports hétérosexuels (500 femmes et 600 hommes)
- ✓ **les médecins et biologistes de ville** sont à l'origine de 30% des découvertes de séropositivité VIH en 2010



# Pour en savoir plus ...

BEH numéro spécial du 29 novembre 2011

**BEH** Bulletin  
épidémiologique  
hebdomadaire



29 novembre 2011 / n° 43-44

**Numéro thématique – L'infection à VIH-sida en France en 2009-2010 : découvertes de séropositivité, admissions en ALD et pathologies inaugurales de sida**

*Special issue – HIV/AIDS infection in France in 2009-2010: knowledge of HIV-positive status, long term disease agreements and AIDS indicative diseases*

---

p. 445 **Éditorial / Editorial**

---

p. 446 **Dépistage du VIH et découvertes de séropositivité, France, 2003-2010 / HIV testing and new HIV diagnoses, France, 2003-2010**

---

p. 454 **Les pathologies inaugurales de sida, France, 2003-2010 / AIDS Indicative diseases, France, 2003-2010**

---

p. 458 **Admissions en affection de longue durée pour le VIH : comparaison avec les découvertes de séropositivité VIH, France, 2003-2009 / Long term disease agreements for HIV: comparison with new HIV diagnoses, France, 2003-2009**

---

Coordination scientifique du numéro / *Scientific coordination of the issue*: Françoise Cazein, Institut de veille sanitaire, Saint-Maurice, France et pour le comité de rédaction : Pierre-Yves Bello, Direction générale de la santé, Paris, France

**Éditorial – Éliminer les nouvelles contaminations VIH en France d'ici 2017**  
*Editorial – Eliminate new HIV contaminations in France by 2017*

François Dabis  
Université de Bordeaux, Isped, Centre Inserm U897-Épidémiologie-Biostatistique ; CHU Bordeaux, Corevih Aquitaine, Bordeaux, France

[http://www.invs.sante.fr/content/download/23800/134355/version/14/file/BEH\\_43\\_44\\_2011.pdf](http://www.invs.sante.fr/content/download/23800/134355/version/14/file/BEH_43_44_2011.pdf)

