

Surveillance de la gastro-entérite

Semaine S2015-07 à S2015-10

| MARTINIQUE |

Le point épidémiologique — N° 03 / 2015

Surveillance des cas cliniquement évocateurs

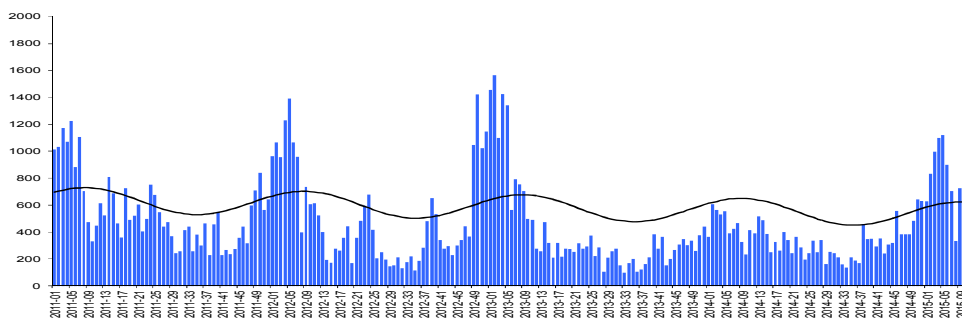
Du 9 février au 8 mars 2015 (S2015-07 à S2015-10), le nombre estimé de cas cliniquement évocateurs de gastro-entérite vus en médecine de ville dépasse les valeurs maximales attendues pour la période, avec en moyenne 620

cas estimés par semaine. La tendance sur cette période est à la diminution.

Au total, depuis le début de l'épidémie, environ 9320 patients ont consulté un médecin généraliste pour une gastro-entérite (Figure 1).

| Figure 1 |

Nombre estimé* hebdomadaire des cas cliniquement évocateurs de gastro-entérite, Martinique, Janvier 2011 à Mars 2015 / Weekly number of gastroenteritidis diagnosed in GP clinics, Martinique, January 2011 - March 2015



*Le nombre de cas cliniques est une estimation pour l'ensemble de la population martiniquaise du nombre de personnes ayant consulté un médecin généraliste pour un syndrome clinique évocateur de gastro-entérites. Cette estimation est réalisée à partir des données recueillies par le réseau des médecins sentinelles.

Surveillance des cas cliniquement évocateurs de gastro-entérite par SOS médecins

Le nombre de visites effectuées par SOS médecins pour gastro-entérite est en diminution depuis quatre semaines.

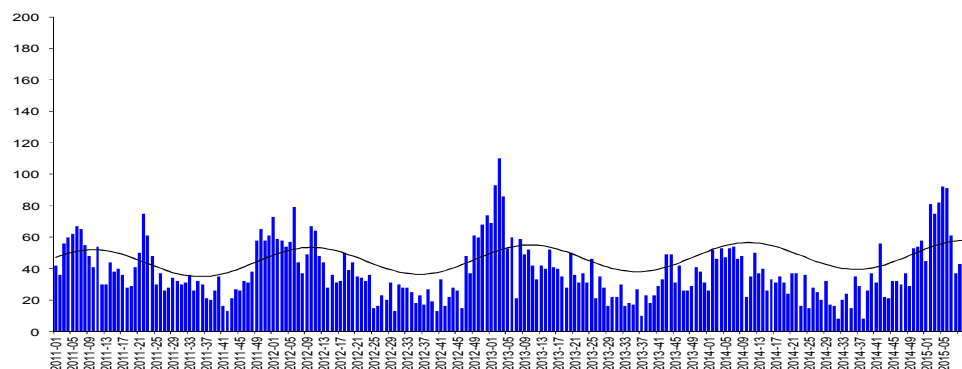
représente environ 4% du total des visites réalisées par SOS-Médecins, soit 40 visites par semaine en moyenne.

Sur les trois dernières semaines, la part des visites pour gastro-entérite est stable et

Entre le 9 février et le 8 mars 2015, 183 visites ont été comptabilisées (Figure 2).

| Figure 2 |

Nombre de visites hebdomadaire réalisées par SOS médecins pour gastro-entérite, Martinique, Janvier 2011 à Mars 2015 / Estimated weekly number of gastroenteritidis diagnosed by SOS Médecins, Martinique, January 2011 - March 2015



Surveillance des passages pour gastro-entérite aux urgences pédiatriques de la Maison de la Femme, de la Mère et de l'Enfant (MFME)

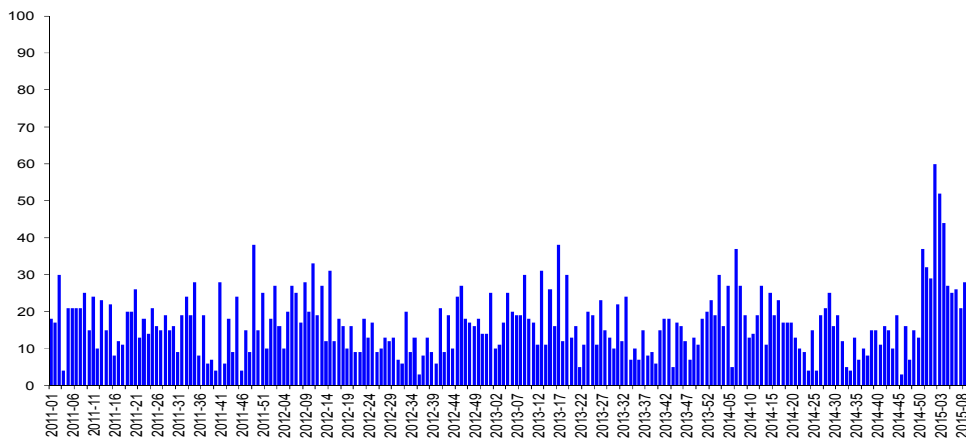
Aux urgences pédiatriques de la MFME, le nombre de passages pour diarrhées est en diminution depuis la semaine S2015-05 (26 janvier au 1er février).

Au total, depuis le début de l'épidémie, 403 passages pour diarrhées ont été enregistrés aux urgences pédiatriques (Figure 3).

Ce nombre est stable depuis 4 semaines avec en moyenne 24 visites hebdomadaires.

| Figure 3 |

Nombre hebdomadaire de passages aux urgences pédiatriques pour diarrhées au CHU de Fort de France, Martinique, Janvier 2011 – Mars 2015 (*Weekly number of diarrhea diagnosed in the emergency pediatric unit, MFME, Martinique, January 2011 - March 2015*)



Analyse de la situation

L'épidémie de gastro-entérites sévissant depuis 12 semaines en Martinique a amorcé sa décroissance.

Cependant, les valeurs maximales attendues pour la saison sont toujours dépassées et, dans ce contexte, il est primordial d'appliquer scrupuleusement les règles d'hygiène rappelées ci-dessous afin de limiter la diffusion des germes à l'origine de ces gastro-entérites.

Le lavage des mains est un des moyens les plus efficaces pour limiter la diffusion des germes. Ce geste simple est à effectuer plusieurs fois dans la journée, encore plus si l'on s'occupe d'enfants et de personnes âgées, qui sont plus vulnérables. Il est impératif de se laver les mains :

- avant de s'occuper d'un bébé et après l'avoir changé,
- après s'être occupé d'une personne malade,
- avant de préparer, servir ou prendre les repas,
- après être allé aux toilettes,
- après chaque sortie à l'extérieur.



Rappel des coordonnées du point focal de la Cellule de Veille d'Alerte et de Gestion Sanitaire pour tout signalement d'un évènement de santé :
0 820 202 752

Remerciements à la Cellule de Veille, d'Alerte et de Gestion Sanitaire de l'ARS, au réseau de médecins généralistes sentinelles, aux services hospitaliers (urgences, laboratoires, services d'hospitalisation), aux LABM ainsi qu'à l'ensemble des professionnels de santé qui participent à la surveillance épidémiologique.



Réseau des médecins sentinelles
de Martinique

Des informations sur la situation nationale sont disponibles dans les bulletins nationaux consultables sur le site : www.invs.sante.fr

Situation aux Antilles

• En Martinique

Situation épidémique,

9 320 cas estimés
depuis la semaine
S2014-51.

• En Guadeloupe

Situation épidémique,

13 050 cas estimés
depuis la semaine
S2014-47

Directeur de la publication

François Bourdillon,
Directeur Général de l'InVS

Rédacteur en chef

Martine Ledrans, coordonnatrice
scientifique de la Cire AG

Maquettiste

Claudine Suivant

Comité de rédaction

Yvette Adélaïde, Denis Alexis-Alphonse, Jessie Anglio, Alain Bateau, Fanny Labeau Chavigny-de-Lachevrotière, Elise Daudens Vaysse, Maguy Davidas, Frédérique Doriéans, Corinne Locatelli-Jouans, Marie-Josée Romagne, Jacques Rosine, Josselin Vincent.

Diffusion

Cire Antilles Guyane
Centre d'Affaires AGORA
Pointe des Grives
CS 80656
97263 Fort-de-France Cedex
Tél. : 596 (0)596 39 43 54
Fax : 596 (0)596 39 44 14
<http://www.invs.sante.fr>
<http://www.ars.martinique.sante.fr>